

Музей науки и техники в Томске. Проект-победитель конкурса / The Museum of Science and Technology in Tomsk. The Winner of the Competition

Проект Музея науки и техники переосмысливает и развивает домостроительные традиции Томска, по праву считающегося заповедником русского деревянного зодчества. Многозначный образ музея содержит в себе аллюзии на деревянную крепость, положившую начало городу и на лодки-струи, с ко-

торых в 1604 году высадились на берег реки Томи сибирские первопроходцы.

Объем длиной 184 м и шириной 27 м параллелен береговой линии. Над двухэтажным основанием с двускатной кровлей возвышаются пять мощных «башен» архетипической формы: шестерик (шестиугольник), четверик

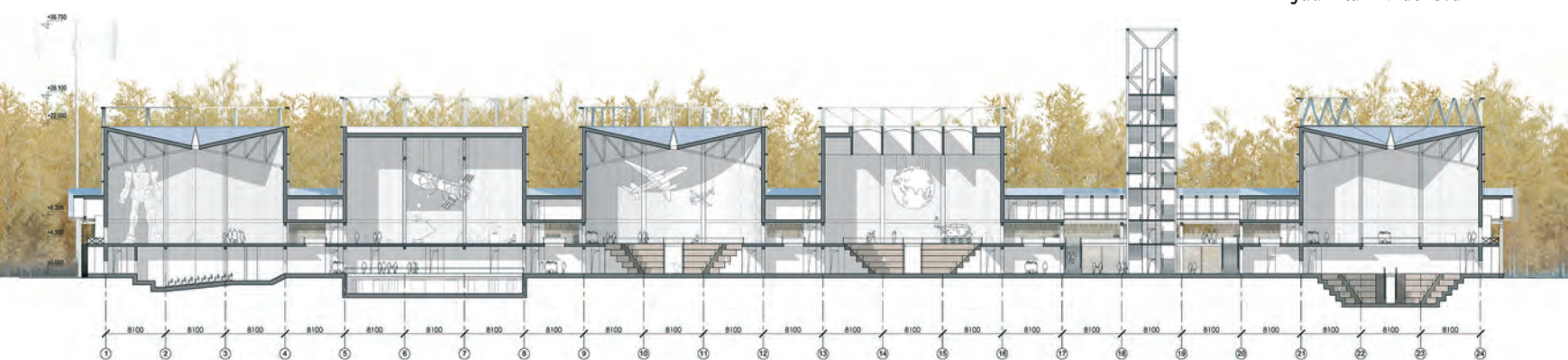
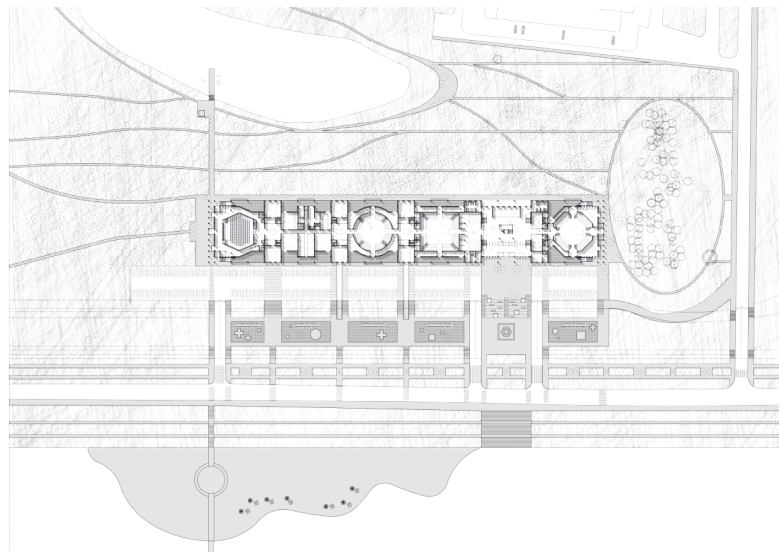
(квадрат), барабан (круг), крест и восьмерик (восьмиугольник). Внутри башен расположены тематические блоки музея. Шестая башня – «смотровая», с тремя уровнями обзорных площадок.

Еще один традиционный элемент русской архитектуры – галереи на высоте второго этажа с лестницами, ведущими сюда с уровня земли. В русском зодчестве XVI–XVII веков такие галереи, окружавшие церковь или дворец, называли гульбищами. Как и их предтечи, гульбища музея играют роль публичных пространств, мест для общения, отдыха и осмотра окрестностей.

Музей будет построен в Татарской слободе, районе, который славится самобытным, по-восточному щедрым декором деревянных домов. Однако архитектура музея избегает прямого копирования. Опыт русского деревянного зодчества помножен в проекте на инновации конструктивизма 1920-х годов в стремлении доказать, что лаконичный геометрический рисунок деревянного каркаса по своей орнаментальности и силе художественного воздействия может поспорить с живописным узором резного декора.

**Людмила Лихачева /
Lyudmila Likhacheva**

28





архитекторы

Никита Явейн
Антон Яр-Скрябин

при участии:

Алёна Амелькович
Иван Кожин
Анна Кутилина
Роман Покровский
Ксения Счастливецва

визуализация

Алексей Веткин
Андрей Патрикеев

заказчик

Томский государственный
архитектурно-строительный
университет

общая площадь здания

8 500 кв. м

