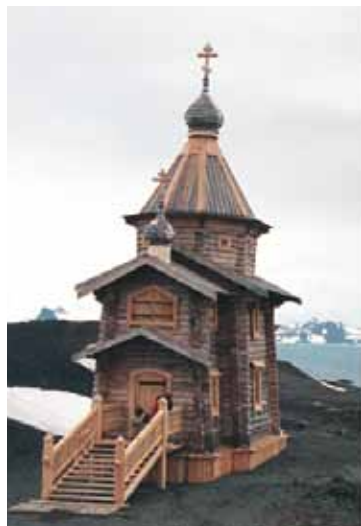


Храм во имя Живоначальной Троицы Первый православный храм в Антарктиде на станции Беллинсгаузен



В 1820 году российскими мореплавателями Ф.Ф. Беллинсгаузенем и М.П. Лазаревым на шлюпках «Мирный» и «Восток» была открыта Антарктида. Это было одно из крупнейших географических открытий XIX века. Планомерное изучение Антарктиды во второй половине XX века привело к созданию на ее территории научно-исследовательских станций и баз для длительного пребывания на них ученых и специалистов. Вся богатая мировая история первопроходцев неразрывно связана с тем, что любое новое поселение всегда начиналось со строительства храма той конфессии, чья религия была распространена в каждой стране. Почти 50 лет работы России в Антарктиде не обошлись без потерь. На ряде российских станций существуют кладбища, где нашли покой полярники, летчики, ученые и специалисты различных специальностей, чей самоотверженный труд и чья жизнь оборвались в Антарктиде. Восстановление роли Русской православной церкви в жизни нашего государства дает право надеяться на то, что и эта далекая земля сможет войти в сферу забот русской патриархии.

Для того, чтобы это стало реальностью, по инициативе Российской ассоциации полярников, Русской Православной Церкви, Российской антарктической экспедиции полярная авиакомпания «Антекс-Полус» учредила в июле 2007 года благотворительный фонд «Храм в Антарктиде». Основной задачей фонда является восполнение упущенного ранее: возведение православного храма на россий-

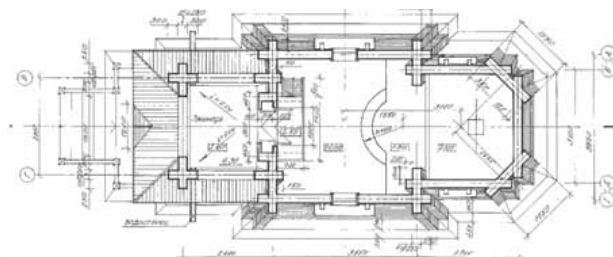
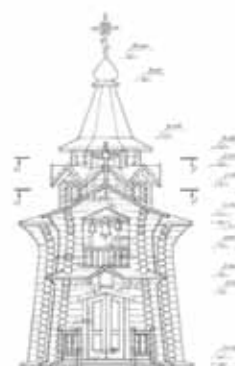


ской станции «Беллинсгаузен» и строительство часовен на всех российских антарктических станциях, приведение в порядок захоронений погибших и умерших в Антарктиде полярников, организация отправления православных служб на шестом континенте. Это не разовая акция, а кропотливый и многолетний труд, направленный не на прославление себя, а для всех, кто работал прежде в Антарктиде, работает там сейчас и будет нести свою нелегкую вахту в будущем.

На конкурсной основе был выбран эскизный проект Светланы Рыбак. Для устойчивости от шквального ветра конструктор А.Б. Шмидт разработал монолитный фундамент с системой цепных тяг.

Церковь срублена в Горном Алтае, в селе Кызыл-Озек. Перевезена в город Калининград, затем кораблем «Академик Вавилов» доставлена в Антарктиду, где за два месяца собрана мастерами из Алтая, Урала и из Новосибирска.

Православный Храм Живоначальной Троицы (2001–2004 гг.)



инициаторы проекта

В.В. Лукин Российская антарктическая экспедиция – начальник
г. С.-Петербург
П.И. Задилов – ООО «Антэкс-Полюс Холдинг» – председатель совета директоров г. Москва

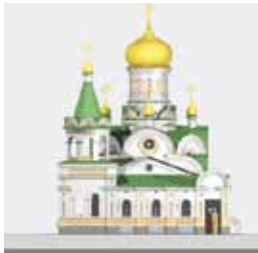
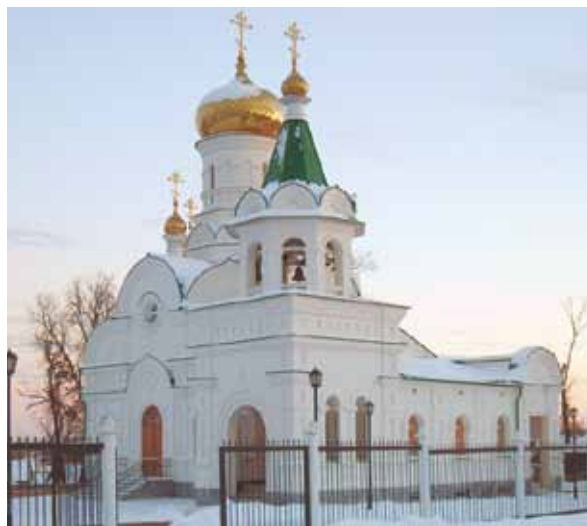
финансирование

– группа компаний «Руян» – А.П. Кравцов, президент, г. Москва
– группа компаний «Антэкс-Полюс» – П.И. Задилов председатель совета директоров, г. Москва

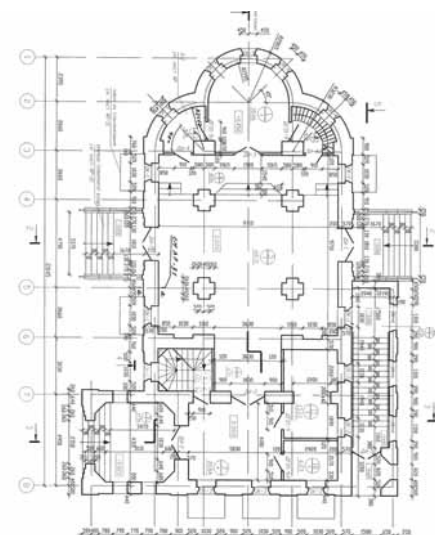
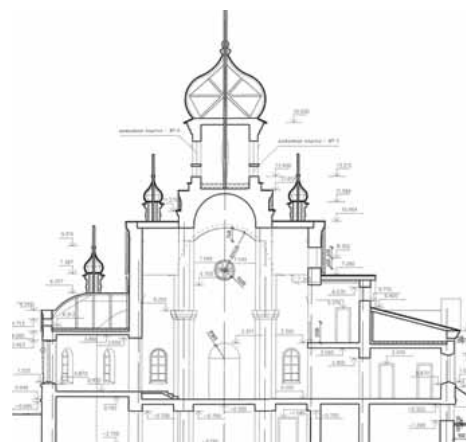
проектирование и строительство храма

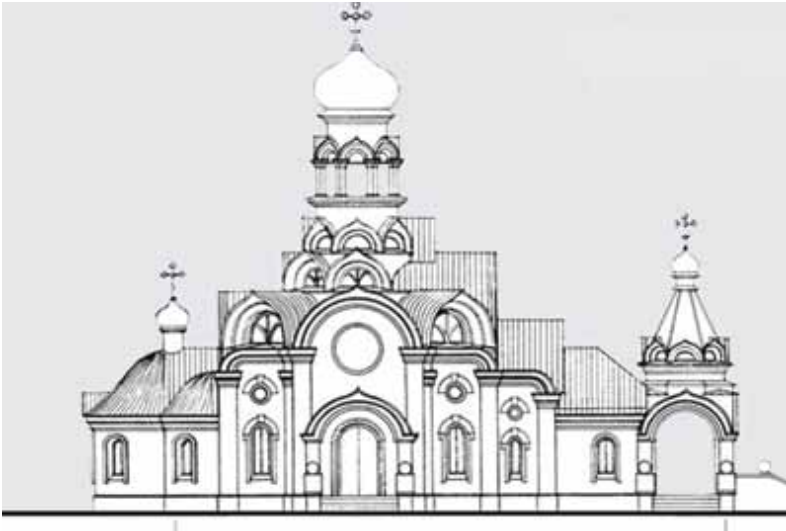
– ЗАО «ТМА Анисифорова» г. Барнаул:
П.И. Анисифоров – руководитель
С.Г. Рыбак – архитектор
А.Б. Шмидт – конструктор
КВ. Хромов – бригадир-строитель

директор
П.И. Анисифоров
гл. арх.проекта
Т.Ф. Дьякова
конструктор
В.А. Ильиных
реализовано
в 2007 г.



Храм Святой Троицы в селе Дебесы, Республика Удмуртия



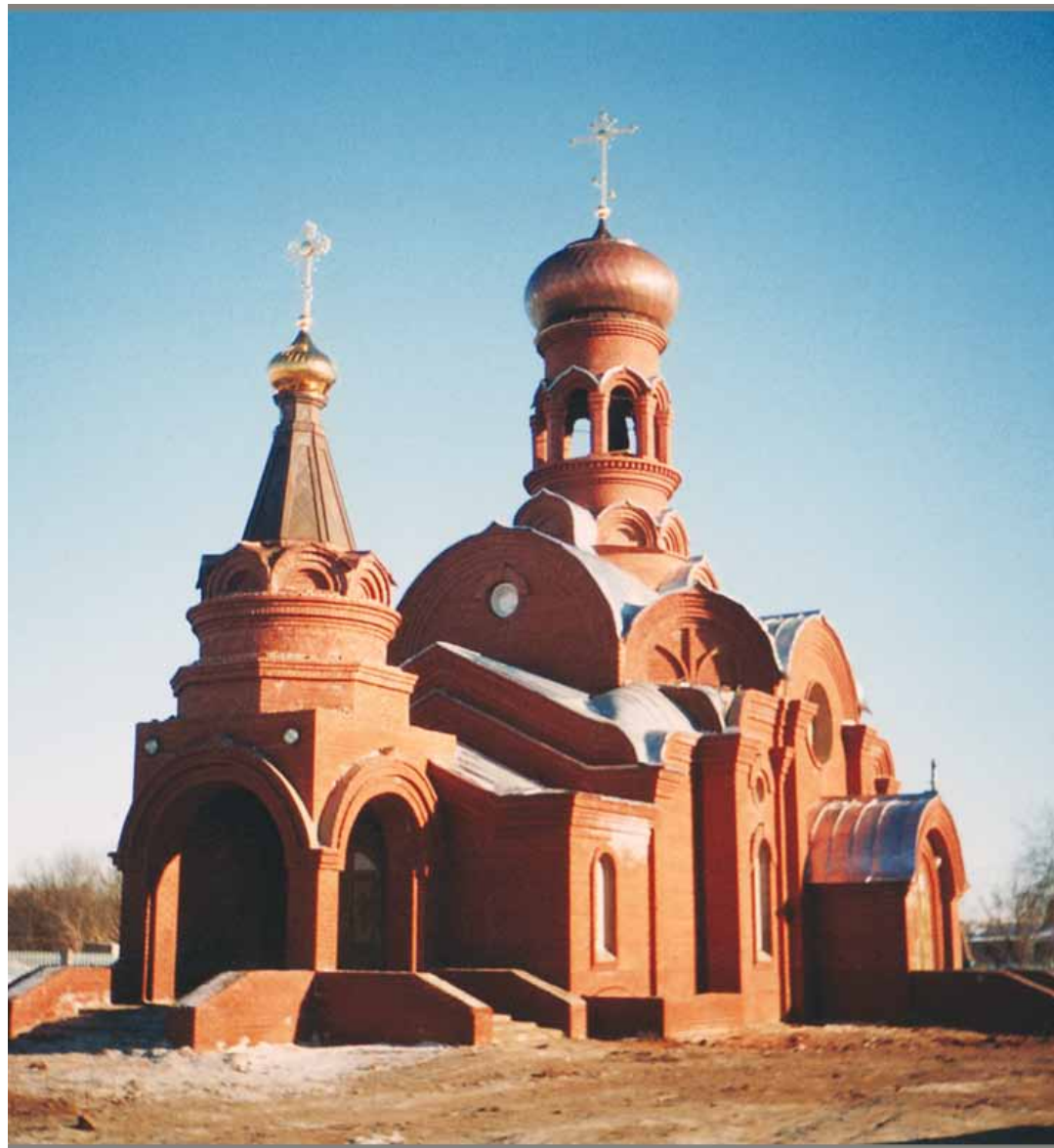


Церковь в честь иконы Казанской Божьей Матери, Оренбургская область

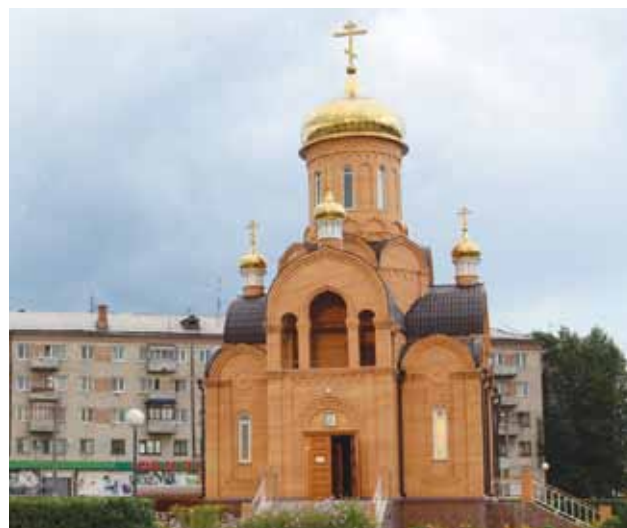
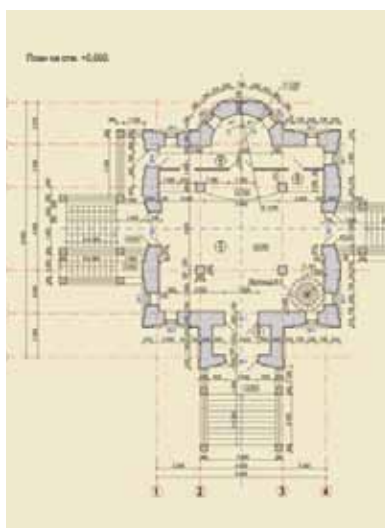
директор
П.И. Анисифоров

архитектор
С.Г. Рыбак

заказчик
П.И. Задилов –
ООО «Антэкс-Полюс», председатель совета
директоров, г. Москва
реализовано в 1998 г.



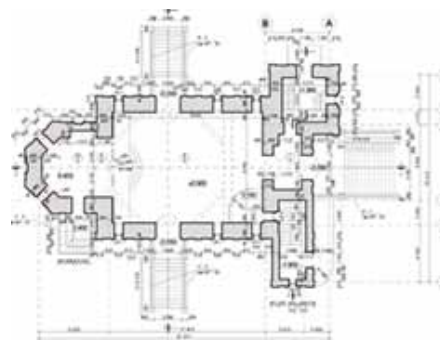
директор
П.И. Анисифоров
гл. арх. мастерской
Т.Ф. Дьякова
архитекторы
Е.А. Назарова
при участии
Ю.А. Федорова
реализовано
в 2007 г.



Храм Архистратига Михаила в Новоалтайске

Храм Св. апостолов Петра и Павла в Новоалтайске

директор П.И. Анисифоров
гл. арх. мастерской Т.Ф. Дьякова
архитекторы Е.А. Назарова, Е.Г. Федорова
реализовано в 2012 году



директор
П.И. Анисифоров

гл. арх. проекта
Т.Ф. Дьякова

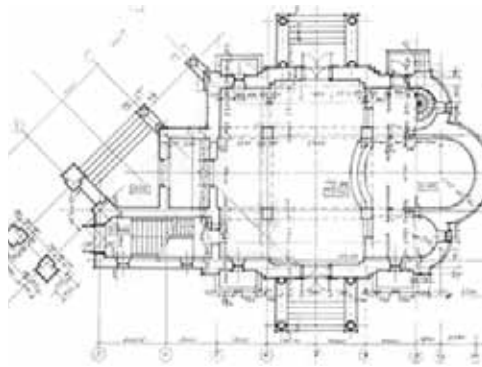
архитекторы
С.П. Анисифоров
Е.Г. Федорова
Д.В. Алксеев

конструктор
Ю.Д. Михеев



Реконструкция памятника архитектуры – Церкви в с. Курья, Алтайский край

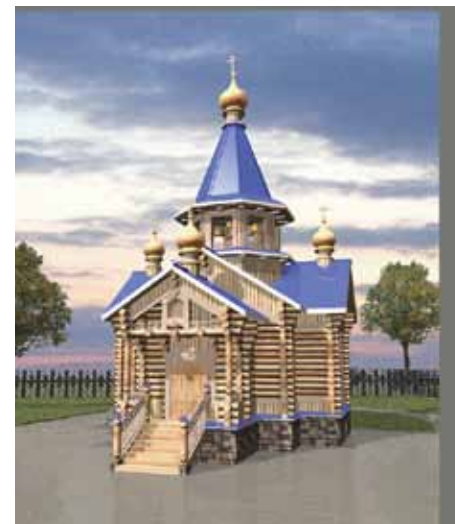
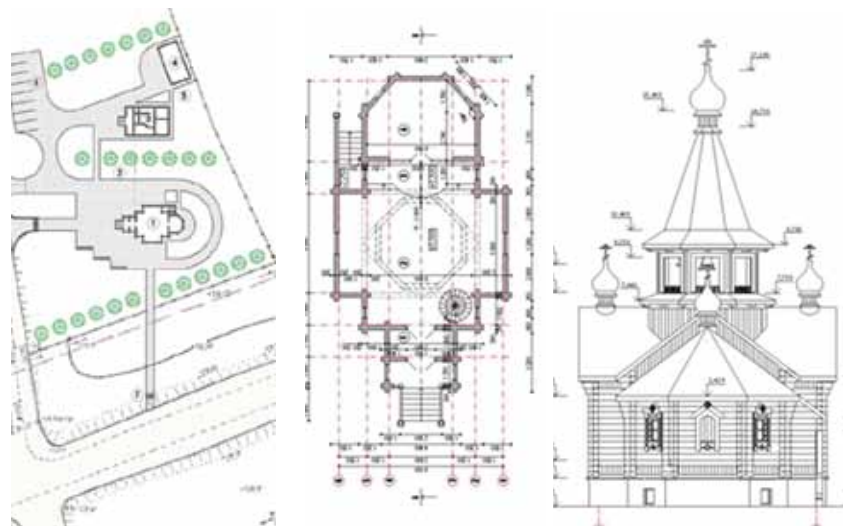
Свято-Троицкая Церковь в с. Косиха, Алтайский край



Директор:
П.И. Анисифоров

Архитектор:
С.Г. Рыбак

директор
П.И. Анисифоров
архитектор
Е.А. Назарова
реализовано в 2008 г.

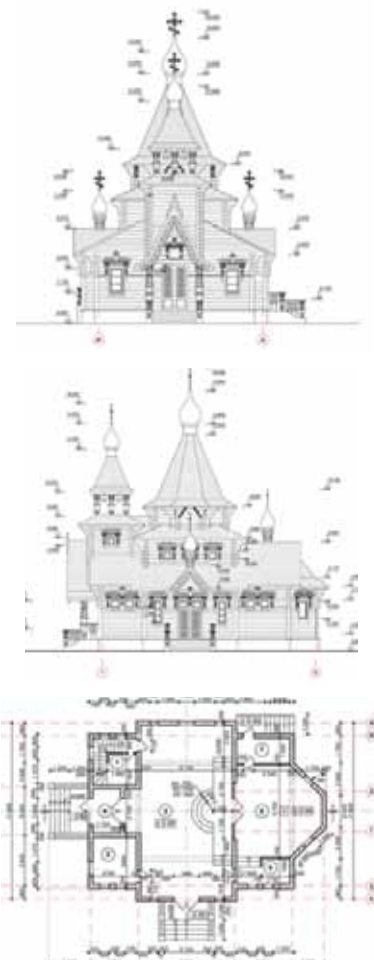


Покровская церковь в с. Журавлиха

Церковь в с. Барановка, Алтайский край



директор П.И. Анисифоров
гл. арх. проекта Т.Ф. Дьякова
архитектор Е.Г. Федорова
реализовано в 2012 г.





директор
П.И. Анисифоров

гл. арх. проекта
Т.Ф. Дьякова

архитектор
Д.А. Попов

заказчик
«Фонд содействия
строительству церкви Свято-
Серафимского прихода
в г. Заринск»

Храм в с. Сорокино, г. Заринск

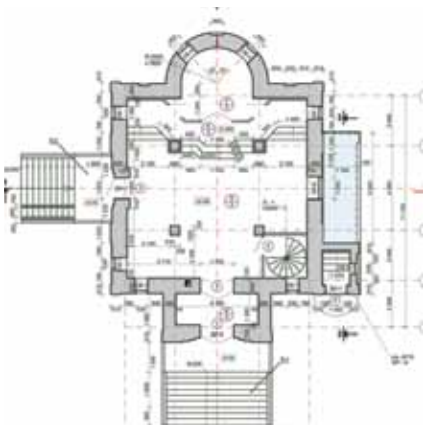
Церковь Архистратига Божия Михаила в с. Малышев Лог Волчихинского р-на

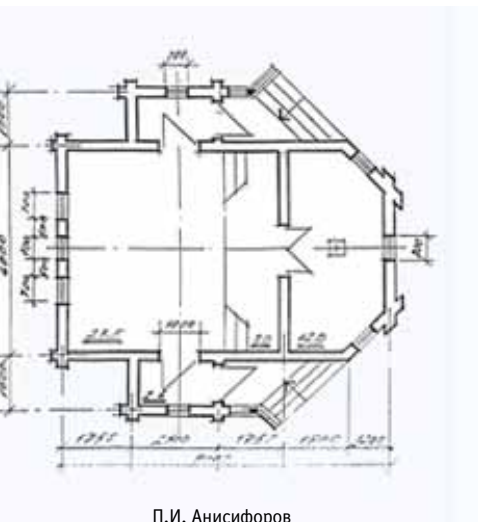
директор П.И. Анисифоров

гл. арх. проекта Т.Ф. Дьякова

архитектор С.П. Анисифоров

конструктор Ю.Д. Михеев





П.И. Анисифоров



Храм в честь иконы Божьей Матери «Неупиваемая Чаша» в учреждении УБ

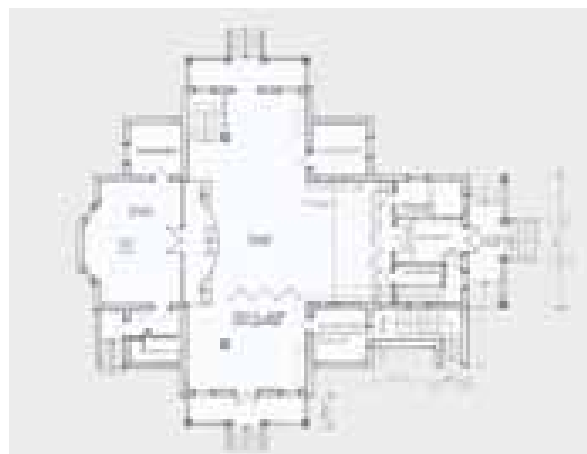
Церковь в честь иконы Покровской Божьей Матери в селе Быстрый Исток Алтайского края

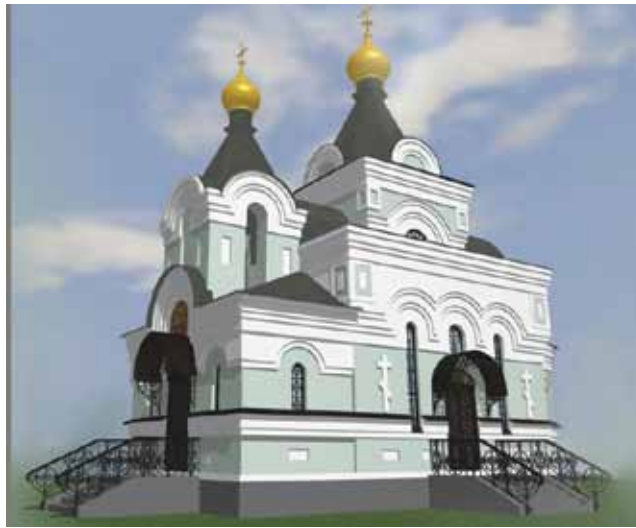
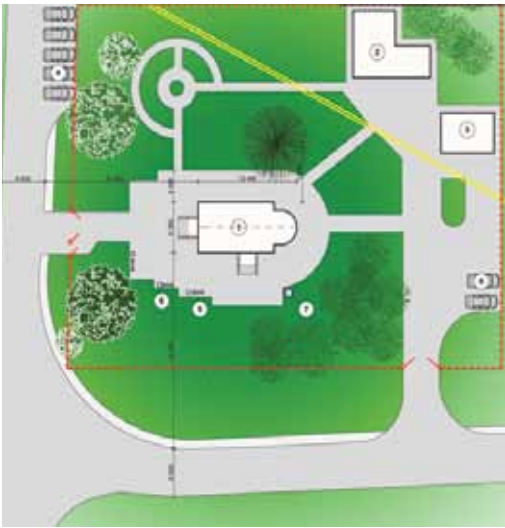


руководитель
П.И. Анисифоров

гл. арх. проекта
Т.Ф. Дьякова

реализовано в 2003 г.



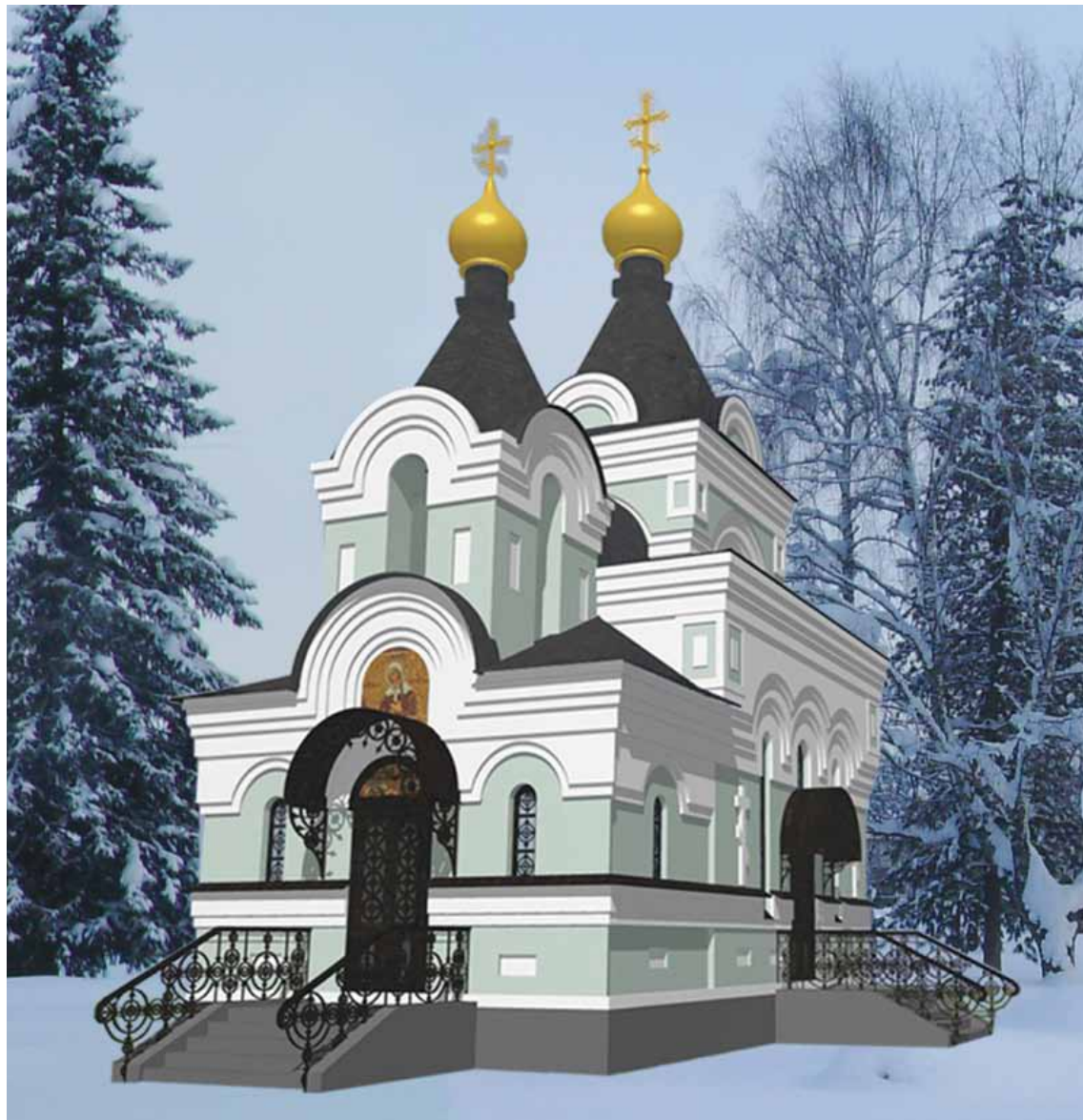
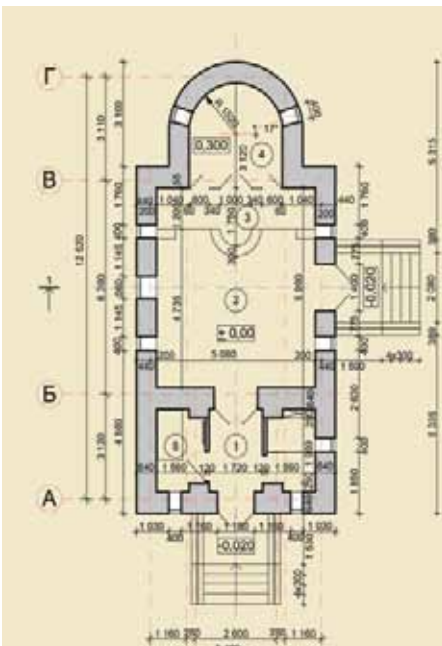


Церковь Святой Блаженной Ксении Петербургской, с. Усть-Пыжа, Республика Алтай

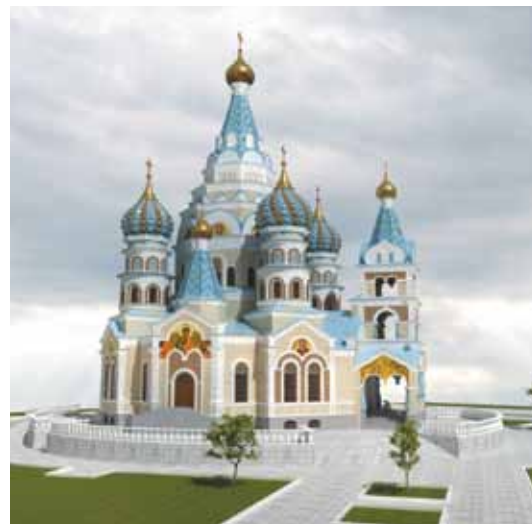
директор
П.И. Анисифоров

гл. арх. проекта
Т.Ф. Дьякова

архитектор
Е.Г. Федорова

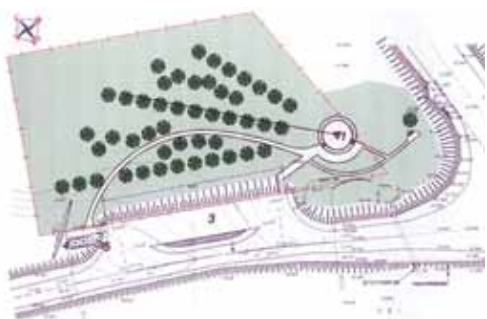


директор
П.И. Анисифоров
гл. арх. проекта
Т.Ф. Дьякова
архитекторы
А.В. Гребнева
Д.А. Попов
Е.А. Бердников
реализован в 2014 г.

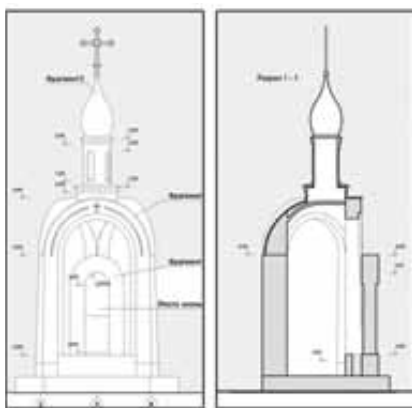


Храм Иверской Иконы Божьей Матери с церковно-причтовым домом в Ижевске

Православная часовня Святого Архистратига Михаила на месте гибели губернатора Алтайского края



гл. арх. проекта
Т.Ф. Дьякова
архитектор
С.П. Анисифоров
Е.А. Бердников
конструктор
Ю.Д. Михеев
реализовано в 2006 г.





Храм в Удмуртии

Церковь в с. Новороманово, Алтайский край



директор
П.И. Анисифоров
гл. арх. проекта
Т.Ф. Дьякова
архитектор
Е.Г. Федорова

