



## ГРИГОРЬЕВ Станислав Михайлович

Родился в 1941 году в Бурятии. Окончил Новосибирский инженерно-строительный институт (Сибстрин) в 1966 году. Работал в Иркутскгражданпроекте более 45 лет. Руководитель Персональной творческой мастерской. Лауреат всесоюзного конкурса молодых архитекторов, 70-е гг. Член Союза архитекторов России с 1972 года, член правления ИРО САР – 2000-2004 гг. Сын Михаил – практикующий архитектор.

### Основные объекты:

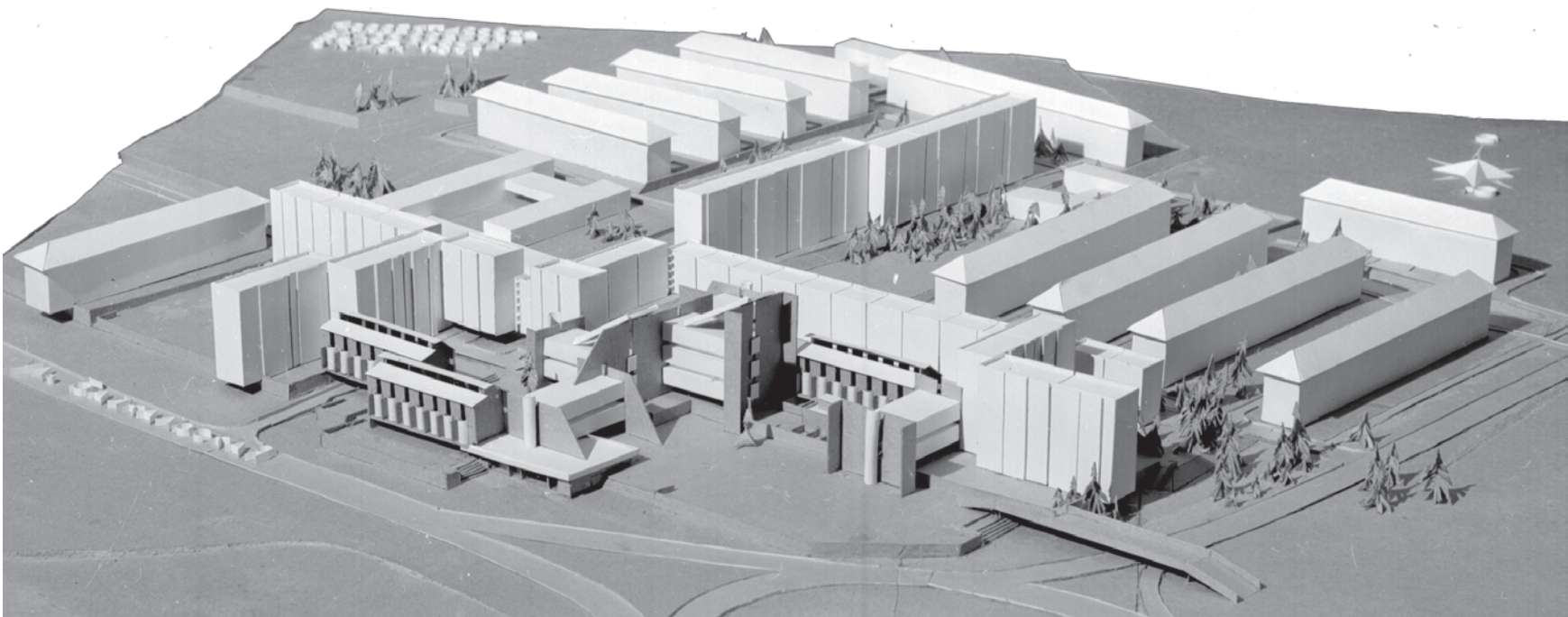
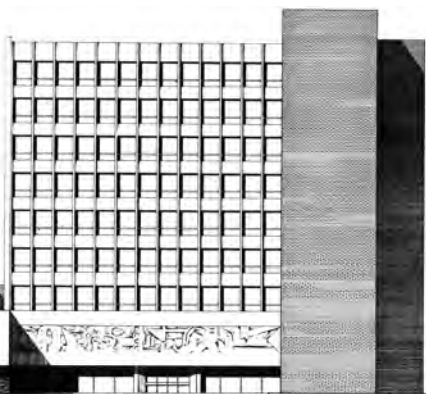
студенческие общежития на 1200 мест для Института народного хозяйства (ул. Советская), Иркутского политехнического института (Студгородок) и Пединститута (Нижняя Набережная), общежитие для рабочих и служащих на 800 мест и объекты соцкультбыта в микрорайоне Байкальский, детские сады разной вместимости, здание института Иркутскгражданпроект по ул. Степана Разина, 27.

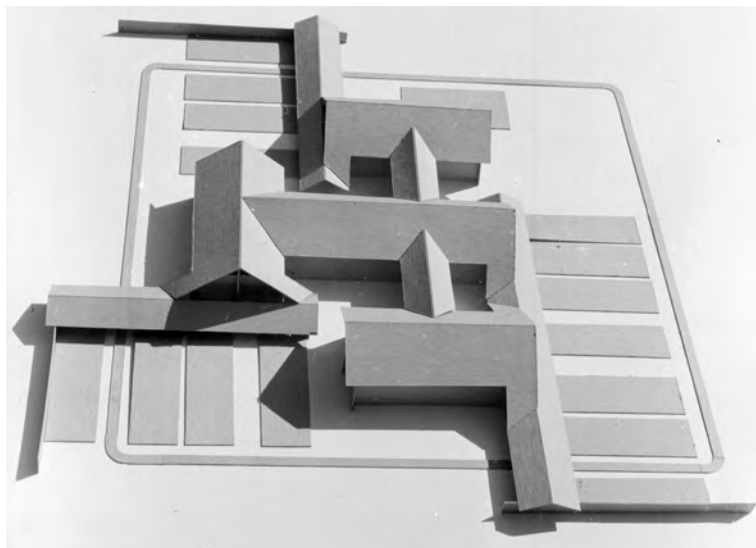
v Микрорайон Байкальский в Иркутске заказчик Иркутский гориспоком генпроектировщик Иркутскгражданпроект авторы В. Павлов, В. Бух, С. Григорьев (проект корректировки) начало проектирования – начало 1970-х (корректировка проекта застройки – 1978)

> v Производственное здание института Иркутскгражданпроект генпроектировщик Иркутскгражданпроект строительство 1984 г. автор С. Григорьев, В. Павлов адрес Иркутск, ул. Степана Разина, 27



182





< Детский сад  
генпроектировщик  
Иркутскгражданпроект  
автор С. Григорьев

v Комплекс общежитий  
педагогического институ-  
та на Цесовской набереж-  
ной в Иркутске. Вариант.  
генпроектировщик  
Иркутскгражданпроект,  
1976 г.  
авторы С. Григорьев,  
В. Павлов, В. Афанасьев

