



## МАРШ, весенний семестр 2012-2013 учебного года. Студия 2 «Долгоиграющее жильё»

**преподаватели**  
Владимир Плоткин  
Владимир Юзбашев

**автор**  
Дмитрий Столбовой

Мы назвали нашу студию «долгоиграющее жильё». В ситуации резкого перехода от социалистической, плановой экономики к капиталистическим рыночным отношениям, как это произошло в России и Китае, на рынке жилья начинают преобладать быстрые, «короткие» коммерческие проекты рассчитанные на немедленное получение сверхприбыли. Обычно такая ситуация создает не самую качественную архитектуру и городскую среду.

Нашей задачей является разработка «долгоиграющего» жилья – рассчитанного на сложные сценарии эксплуатации, качественную, продуман-

ную архитектуру при жестко ограниченном бюджете.

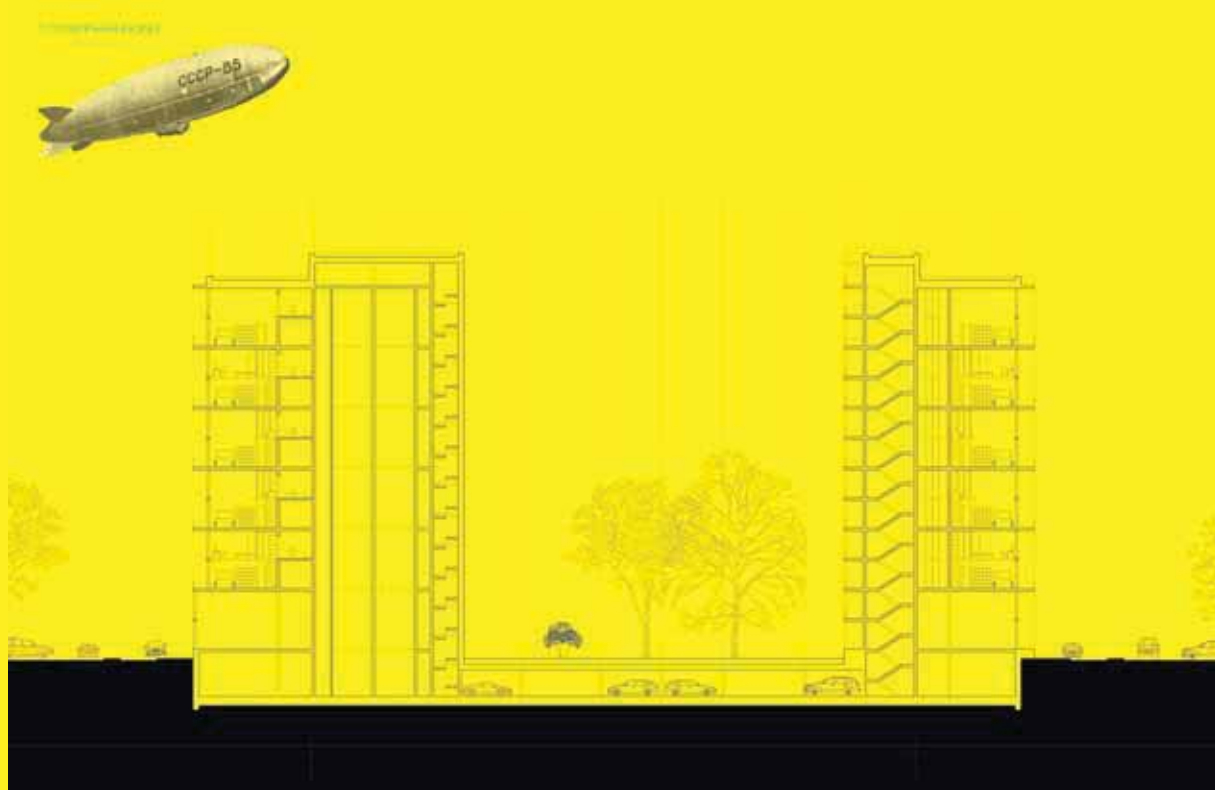
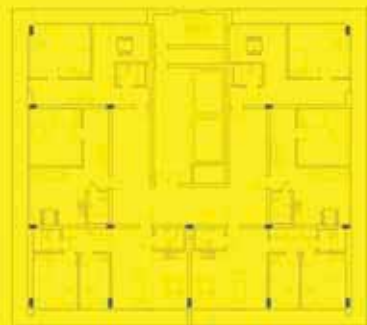
Мы хотели бы, чтобы, разрабатывая предложенный городской участок, студенты задались вопросом – как долго существует здание или даже одна жилая ячейка? Могут ли они меняться со временем, трансформироваться? Как быстро и дешево возвести такое здание и как его утилизировать?

Хотелось бы, чтобы студенты сами выбрали и представили себе, кто будет жить в этом жилище. Чем эти люди занимаются, как живут, каков их уровень достатка и, что особенно интересно и важно, что происходит,

когда они переходят из одной социальной группы в другую. Может ли здание реагировать на эти изменения?

Предстоит разработать не просто типологию, но сценарий жизни здания, проектировать не только в пространстве, но и во времени.

Проект Дмитрия Столбового. По мере роста семьи и изменения потребностей жильцы осваивают предоставленное им пространство, постепенно заполняя ячейки конструктивного каркаса.





ПРИНЦИП БУДУЩЕГО  
КОМПАКТНОЙ ПЕРЕКРЫТИИ

КАБРИОЛЕТНЫЕ БАЛКОНЫ  
150 X 3000  
150 X 1200

ОБРАДУЕТСЯ  
ПРОСРАНСТВЕННАЯ  
КОНСТРУКЦИЯ

