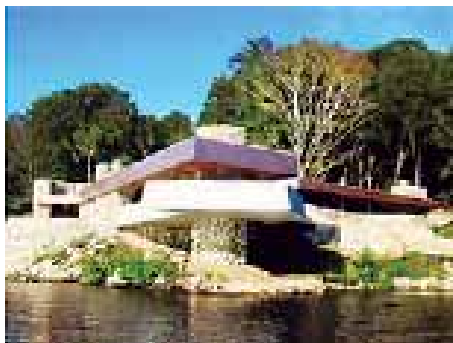


Дом над озером

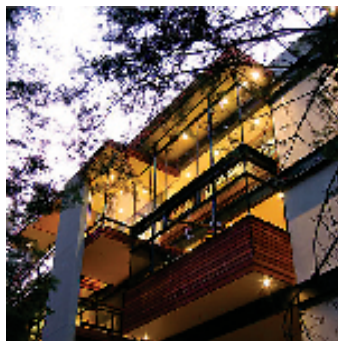


Место: остров на озере Махонак (Lake Mahonac) в Нью-Йорке
 Архитектор: Фрэнк Ллойд Райт
 Проект воплотил в реальность его ученик – Томас Хайнц

Этот летящий над утренним туманом дом нарисовал один из самых известных архитекторов XX века Фрэнк Ллойд Райт (Frank Lloyd Wright). Он выполнил несколько черновых эскизов, но возвести дом не успел. Через полвека после смерти мастера его ученик завершил замысел учителя и построил особняк точно таким, и в точности там, как задумывал великий американский зодчий.

«Дом над озером продолжил духом дома над водопадом»- <http://www.membrana.ru/articles/global/2006/06/14/202200.html>

Профессиональное сочетание среды и современного дизайна



Место: США, озеро Тахо
 Архитектурное бюро: GLS Design
 Архитектор: Joel Sherman

«Таким образом часто люди застревают на ностальгии к прошлому, возводя фасады для ретро», – говорит Sherman, – «и исход – фальшивка фасада приставленная к современному коробке.» С конструкцией Stal Tree Hus (стальной древесный дом) посреди растущего 6 000 поселка, архитектор и его клиент намереваются доказать, что возможно создать Современный дизайн, который впишется в среду, не нарушая её.

«Стальной деревянный дом» – http://architektonika.ru/2006/03/23/Steel_Tree_House_Joel_Sherman__stalnojj_derevjannyj_dom.html

Арт-галерея – связующее звено между исторической архитектурой, соответствующего места, и современной архитектурой квартала



Место: Испания, La Coruna
 Архитектурное бюро:
 Grimshaw Architects

Реализация: 2006 г.

Художественная галерея расположена на вытнутом вглубь квартала участке в исторической части города, заполняя последний «промежуток» на улице, среди застекленных галерей, которые стали символом старого города.

«Caixa Galicia Art Foundation» – http://architektonika.ru/2006/06/29/caixa_galicia_art_foundation__grimshaw_architects.html

Сайт арх.бюро: www.grimshaw-architects.com