

# Жилое здание в Дуйсбурге, Германия Residential Building in Duisburg, Germany

текст  
**Ауер+Вебер+Партнер,  
Штуттгарт**

фото:  
**Фридгельм Кришер,  
Дуйсбург**

text  
**Auer+Weber+Partner,  
Stuttgart**

photo  
**Friedhelm Krischer,  
Duisburg**

Городская планировка гавани Дуйсбурга, разработанная сэром Норманом Фостером и партнерами – проект ИБА Эмшер Парк, предлагает большую возможность развития внутригородской территории гавани, связанной напрямую с центром города.

Граница квартала особым образом отвечает своим местам его расположения на юг и восток:

- вдоль улицы Штреземанштрассе с высаженным на ней рядом старых деревьев застройка изначально повторяет границу улицы, но затем, расширяя ее, позволяет солнечному свету максимально освещать южный фасад. Квартиры имеют окна двух фасадов, получая преимущество фасада с лоджиями, находящегося на солнечной улице, а также фасада с балконами, выходящего во внутренний двор с зелеными насаждениями,

- на «Канале», где вода соединяется с внутренней

гаванью, стоящие друг против друга ряды домов формируют уличный пейзаж с небольшими деревьями.

По направлению к востоку, в сторону внутреннего двора, металлическая структура поочередно переходит в зимний сад или балкон.

Многочисленные и разнообразные разделения внутреннего пространства облегчены простой структурой, уменьшенной до нескольких несущих внутренних колонн. Крупномасштабная форма квартала посредством различного толкования фасадов образует в некотором отношении частные дома, при этом жилые секции становятся различимы с улицы.

Поверхности стен покрыты светлой штукатуркой, чередующейся с элементами из дерева или стекла. Выразительные балконы и зимние сады придают ощущение уютной городской атмосферы всему кварталу.

The urban planning of the harbour of Duisburg by Sir Norman Foster and Partners, which is a project of the IBA Emscher Park, offers numerous opportunities to develop an inner city harbour area connected directly to the center of town.

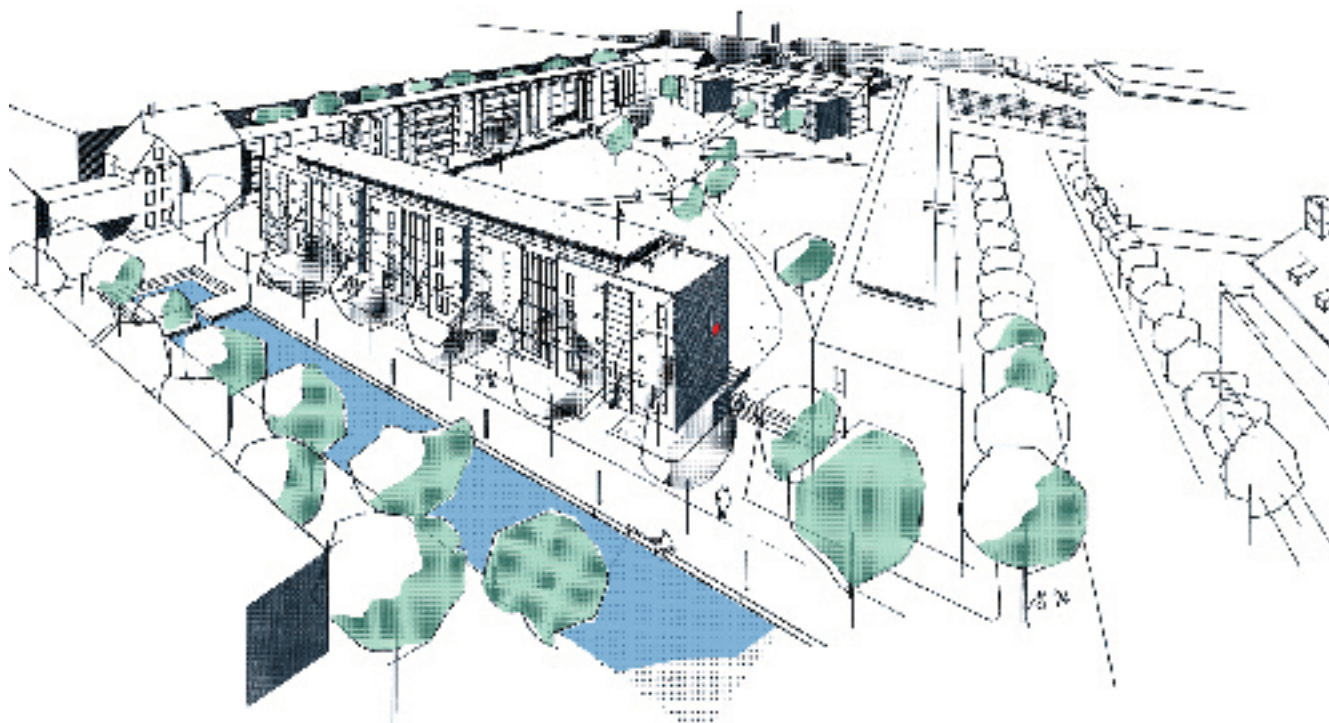
The edge of the block reacts in a special way to the qualities of the location to the South and to the East:

- along the Stresemannstrasse, with its row of old trees, the building initially picks up the street edge but then, by extending it, thus providing an optimum of sunlight to the South Facade. The appartements are oriented towards two facades, taking advantage of the sunny street facade with its loggias as well as of the green courtyard facade with its layer of balconies.

- on the «Gracht», the body of water connected to the Inner Harbour, opposing rows of housing form

a streetscape planted with small trees.

To the East, towards the courtyard, a layer formed by a steel structure is developed alternately as a wintergarden or a balcony. Numerous and variable divisions of interior space are facilitated by a simple structure reduced to a few loadbearing interior columns. The large-scale form of the block creates through the differentiated treatment of facades, in a way individual houses, in a way, which make the living units readable from the street. Wall surfaces covered in a light stucco, alternating with wooden and glass elements, generous balconies and wintergardens lend an urban and comfortable air to the whole quarter.











**Проектные данные:**

Адрес:  
Хансаграхт/Штресеманштрассе  
47053 Дуйсбург

Заказчик:  
ГЕБАГ, Дуйсбург

Архитекторы:  
Ауер + Вебер + Партнер, Штутгарт  
Партнер Гётц Гуггенбергер

Наружные постройки:  
Бюро Коппин, Утрехт

Инженеры-проектировщики:  
Инженерное бюро проектирования  
несущих строительных  
конструкций, Дуйсбург

Завершение работы: 1998 г.

Общая площадь: 13982 м<sup>2</sup>

Общий объем: 39744 м<sup>3</sup>

**Project data:**

Address:  
Hansagracht/Stresemannstrasse  
47053 Duisburg

Client:  
GEBAG, Duisburg

Architects:  
Auer + Weber + Partner, Stuttgart  
Partner Gotz Guggenberger

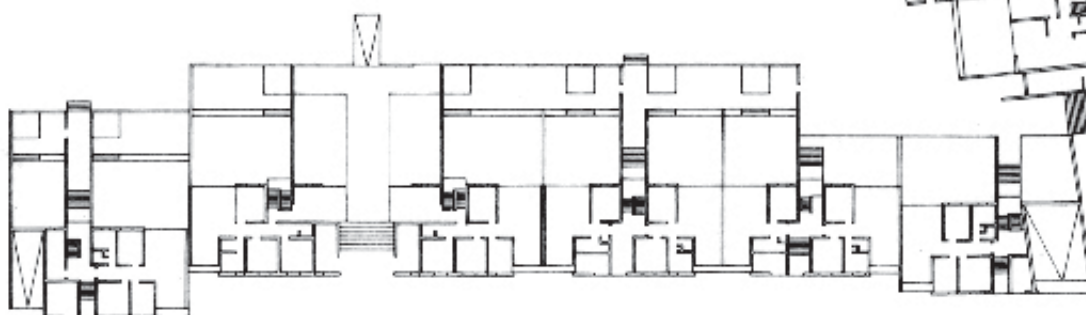
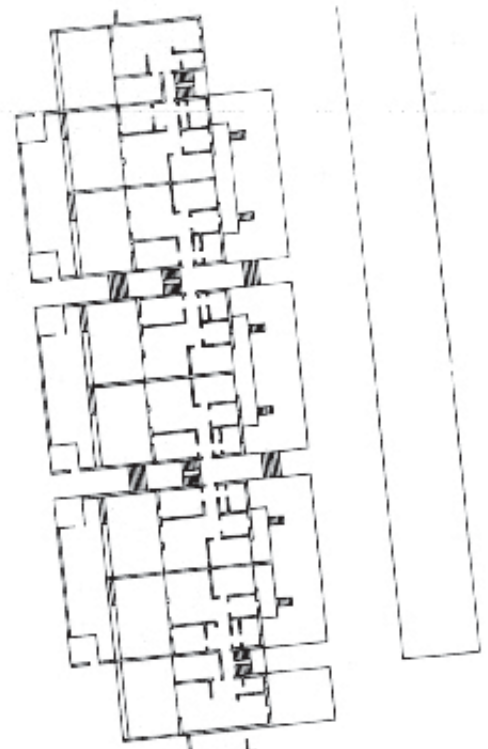
Outdoor facilities:  
Buro Copijn, Utrecht

Engineering-structural:  
Ing. Buro fur Tragwerksplanung,  
Duisburg

Completion of work 1998

Gros square area: 13.982 м<sup>2</sup>

Gros cubic volume: 39.744 м<sup>3</sup>



Floorplan level 1