

Гамбург. Богеналлее, 10-12 Hamburg. Bogenallee, 10-12



Возрождение
Общественное здание, использовавшееся как коммерческое с 1974 г., расположенное во дворе большого городского квартала, в тупике, было преобразовано в жилой дом с 15-ю квартирами. Здание сохранило в основе сооружение с тонкостенными железобетонными оболочками и технологию жилищного строительства, а фасад и наземная часть были перестроены.

Главной идеей была разработка однородного здания, которое бы одновременно делало возможным разнообразие частных квартир. С этим подходом планы открытого первого этажа были индивидуально видоизменены путем добавления дополнительных жилых пространств (так называемых «гибких коробок») в различных точках. При «выворачивании» внутренних помещений эти специальные элементы функционируют в качестве пространственных расширений, которые вмещают в себя кухни, спальную комнату или ванную комнату, предоставляя пространство для сауны, ванной или обеденного стола.

Из-за направления здания на восток/запад была выбрана концепция меняющегося фасада: перфорированный фасад, выходящий на улицу (Богеналлее), и полное остекление высотой во всю комнату, выходящее во внутренний двор. План первого этажа не разбит стенами на отдельные комнаты, но целое пространство одной квартиры подразделено на полезные пространства структурой энергоблоков: ванной комнатой, кухней и санузелом. Не нарушая про-

странство открытого первого этажа, были установлены высокие вращающиеся двери с дверным механизмом, находящимся на полу, чтобы, где это необходимо, разделить площади на комнаты.

Несмотря на закрытый характер фасада, выходящего на Богеналлее, здание активно взаимодействует с непосредственной средой. Посредством бокового остекления коробок ориентация комнаты повернута изнутри на 90 градусов, и в необычной манере снаружи можно посмотреть в свою же квартиру, в свое же здание, когда находишься в промежутке между защищенной частной собственностью и городским пространством.

Фасад построен с использованием материала, который удовлетворяет требованиям покрытия объектов и, в то же время, поддерживает «неоднозначность» поверхности здания. Панель из ламината высокого давления с фанерой из настоящего дерева используется в качестве подвесного фасада, наполненного воздухом. Синтетическая обработка дерева позволяет по-разному интерпретировать здание – в зависимости от расстояния и перспективы.

Revitalization

The once commercially used public building from 1974, located in the court of a large urban block in a cul-de-sac, was converted into a residential house with 15 apartments. The building was cored to its shell construction and the housing technology, facade and superstructure were rebuilt.

The underlying idea was to develop a homogeneous building that simultaneously enables and displays the diversity of the individual apartments. From this approach the open ground plans were individually modified by adding extra living spaces (so-called «flex-boxes») at different points. By turning the inner rooms «inside out» these special elements function as spacial extensions accommodating kitchen, bedroom or bathroom, providing space for a sauna, the bath or the dining table.

Due to the east-/ west-direction of the building a varying facade concept was chosen: perforated facade facing the street (Bogenallee) and complete, room-high vitrification towards the court-yard.

The ground plan is not broken down by walls into single rooms but rather the total space of one apartment is subdivided into its utility

spaces by the structure of the supply units bathroom, kitchen and WC. Despite the open ground plans room high swing doors with door checks on the floor were installed in order to partition the necessary areas into rooms when required.

Despite the closed facade towards the Bogenallee the building interacts intensively with its immediate environment. Through the lateral vitrification of the boxes the room alignment is turned around from the inside by 90 degrees and, in an unusual manner, one looks from the outside onto one's own apartment, one's own building; one is located in an interspace between protected privacy and urban space.

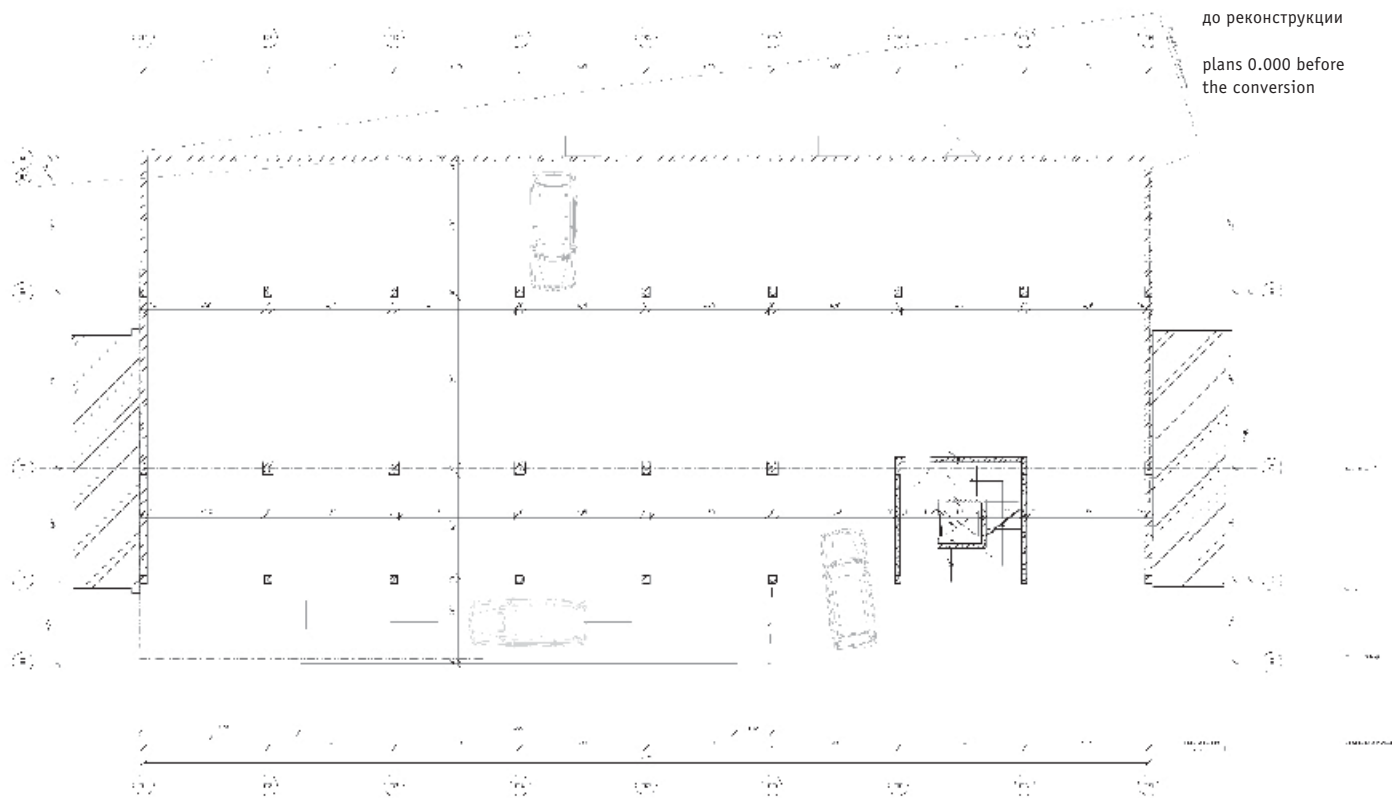
The facade is created by a construction and a material that satisfy the requirements of an all-round covering of the bodies while simultaneously identifying with the «ambiguity» of the surface of the building. The HPL-panel with real-wood veneer is used as suspended, air-filled facade. The synthetic processing of the wood allows several interpretations of the building - depending from what distance and perspective you look at it.

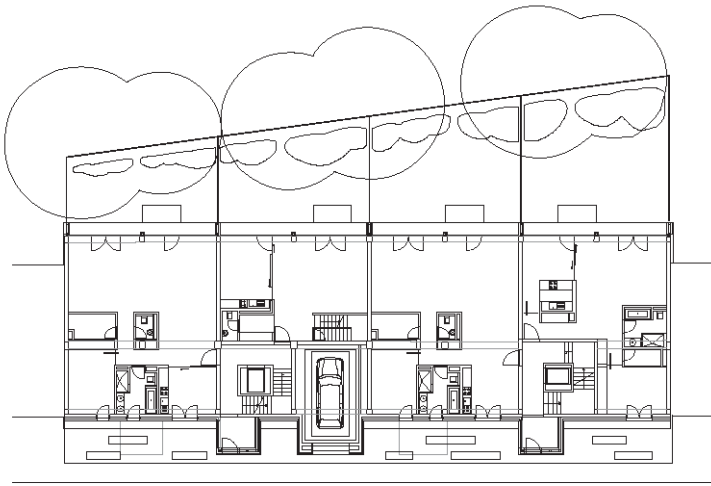




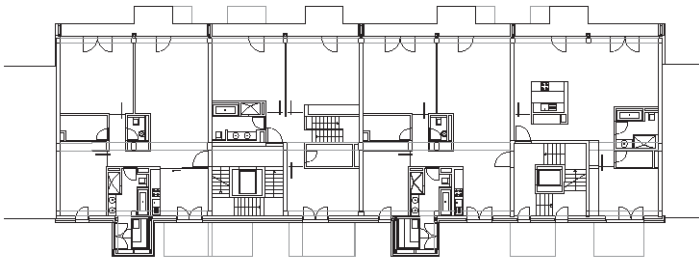
План на отм. 0.000
до реконструкции

plans 0.000 before
the conversion

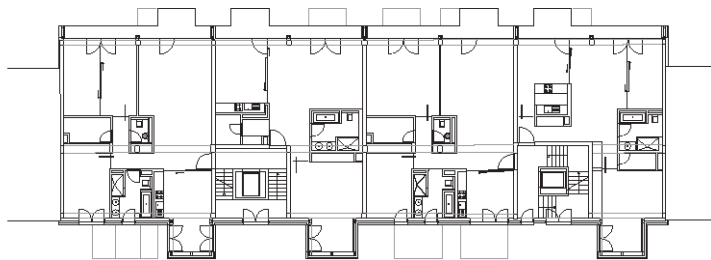




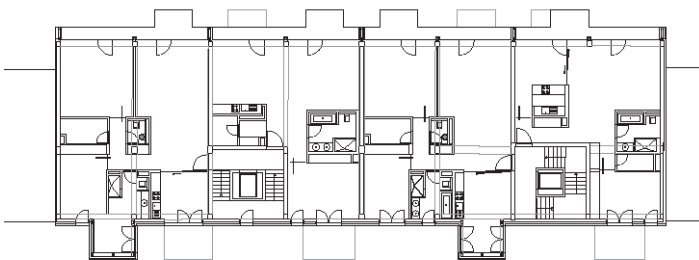
План первого этажа
Plans level 00



План второго этажа
Plans level 01



План третьего этажа
Plans level 02



План четвертого этажа
Plans level 03



Состояние: реализация

State: Realization

Дата: завершение строительства
14 января 2005 г.

Date:
Completion Jan.14th, 2005

Расположение: г. Гамбург,
Богеналлее, 10-12,

Location: Bogenallee 10-12,
Hamburg

Использование:
15 квартир, 80-110 м²

Usage:
15 apartments, 80-110m²

Период строительства:
8 месяцев

Construction period:
8 months

Общая площадь помещений:
2973 м²

Gross floor area:
2.973 m²

Общий объем: 8625 м³

Gross cubic volume: 8.625 m³

Полезная площадь помещений:
1620 м²

Net floor area:
1.620 m²

Управление проектом:
Карстен Венус

Project Management:
Carsten Venus

Проектирование:
Клаудиа Гросе-Хартлаге
Ханна Хаердтер
Михаэль Маурер

Planning:
Claudia Grosse-Hartlage
Hanna Haerdter
Michael Maurer

Управление участком:
Дирк Фишер-Аппельт

Site management:
Dirk Fischer-Appelt

Заказчик: КОГИТОН
ООО «Проект Харвестехуде», г.
Гамбург
www.cogiton.de

Client: COGITON
Projekt Harvestehude GmbH,
Hamburg
www.cogiton.de

Фото:
Кристиан Шаулин, г. Гамбург
www.fotografieschauilin.de

Photo:
Christian Schaulin, Hamburg
www.fotografieschauilin.de

