

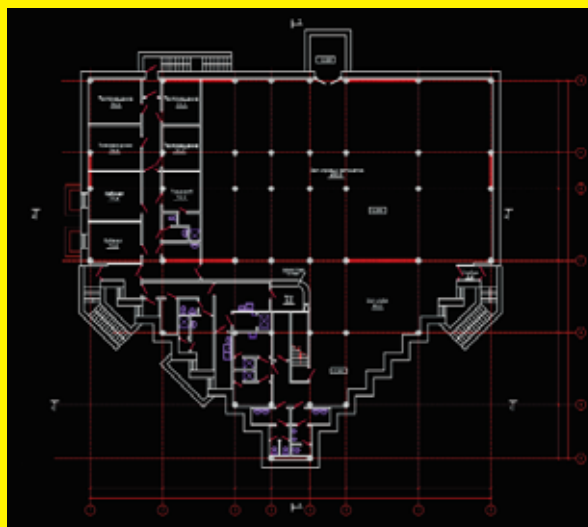
Развлекательный боулинг-центр в г. Красноярске

Авторы проекта:
Проектная мастерская
«А-2», г. Красноярск
Архитекторы:
Устюжанина И.В.,
Енджиевская Н.Н., Шаталов А.Б.,
Шаталов Б.Б.
Инженеры: Хвостова Ж.В.,
Якубчук В.Э.
Проектирование, 2004 г.
Строительство, 2004-2005 г.

Боулинг-центр расположен в жилом массиве «Аэропорт», наиболее интенсивно застраиваемом районе г. Красноярска.

При скромных размерах здания (2180 м² общей площади, два этажа+цокольный) и весьма ограниченной смете на строительство авторам удалось создать здание с «аутентичной внешностью», впоследствии подсказавшей хозяевам название для заведения – «CUBE». На одном пластическом приеме (в один присест) выстроен объект, не теряющийся среди типовых многоэтажек, легко «выхватываемый взглядом» даже при движении в автомобиле по проспекту Молокова – магистрали городского значения.

На первом этаже расположены вестибюль с гардеробом, боулинг на 8 дорожек, бар и холлы с местами для отдыха. На втором этаже расположен зал для игры в бильярд на четырнадцать 12-футовых столов и спорт-бары на 60 посадочных мест. В цокольном этаже находится VIP-бильярдная на шесть 12-футовых столов с удобными местами для отдыха посетителей и баром на 30 посадочных мест, а также кухня, загрузочные, административно-бытовые, технические и подсобные помещения.

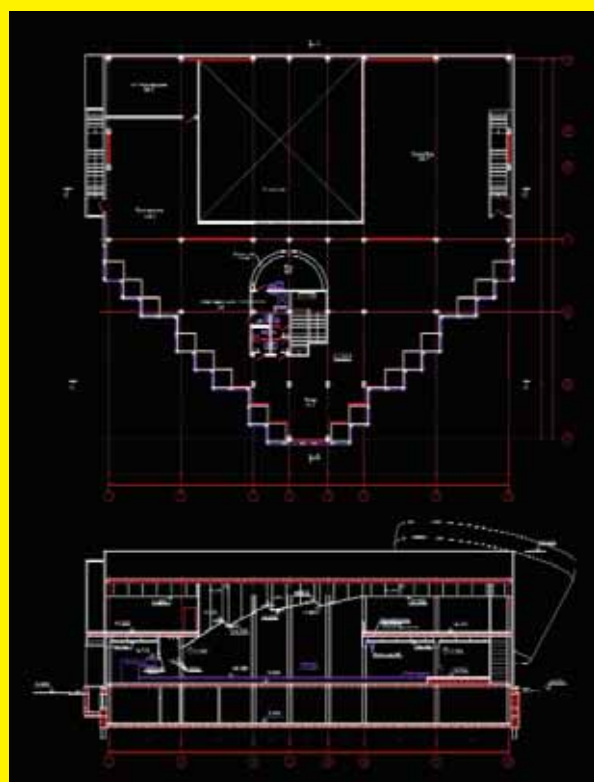


План на отм. -3.300



План на отм. 0.000





План на отк. 4.200

Разрез 2-2

