



Дом «Дракон»

Архитектурная концепция индивидуального жилого дома, расположенного на территории туристического комплекса «Клязьминское водохранилище»

исполнитель

ООО «Архитектурная мастерская Тотана Кузембаева»

руководитель проекта

Тотан Кузембаев

архитекторы

Сергей Колчин
Олжас Кузембаев

проектирование

2007

Генеральный план и благоустройство

Участок для строительства дома расположен в восточной части пансионата «Клязьминское водохранилище». Участок неправильной формы северной и южной частью примыкает к гольф-полю. Форма плана и расположение дома продиктовано желанием сохранения находящихся на участке деревьев. Подъезд к дому осуществляется с юго-западной стороны дома, где органи-

зована дорога с кольцевым разворотом и навесами перед гаражом, и у главного входа. Вся прилегающая к дому территория подлежит минимальному благоустройству и предполагает организацию искусственно водоема в западной части участка.

Объемно-планировочное решение

Дом «Дракон» представляет собой одноэтажное здание с подвальным этажом. Его объем разбит на три части: основное тело, начинающееся у искусственного пруда, огибающего серпом находящиеся на участке деревья; ответвленный от «серпа» каплевидный отросток и прямоугольный объем, примыкающий к «серпу» с восточной части участка.

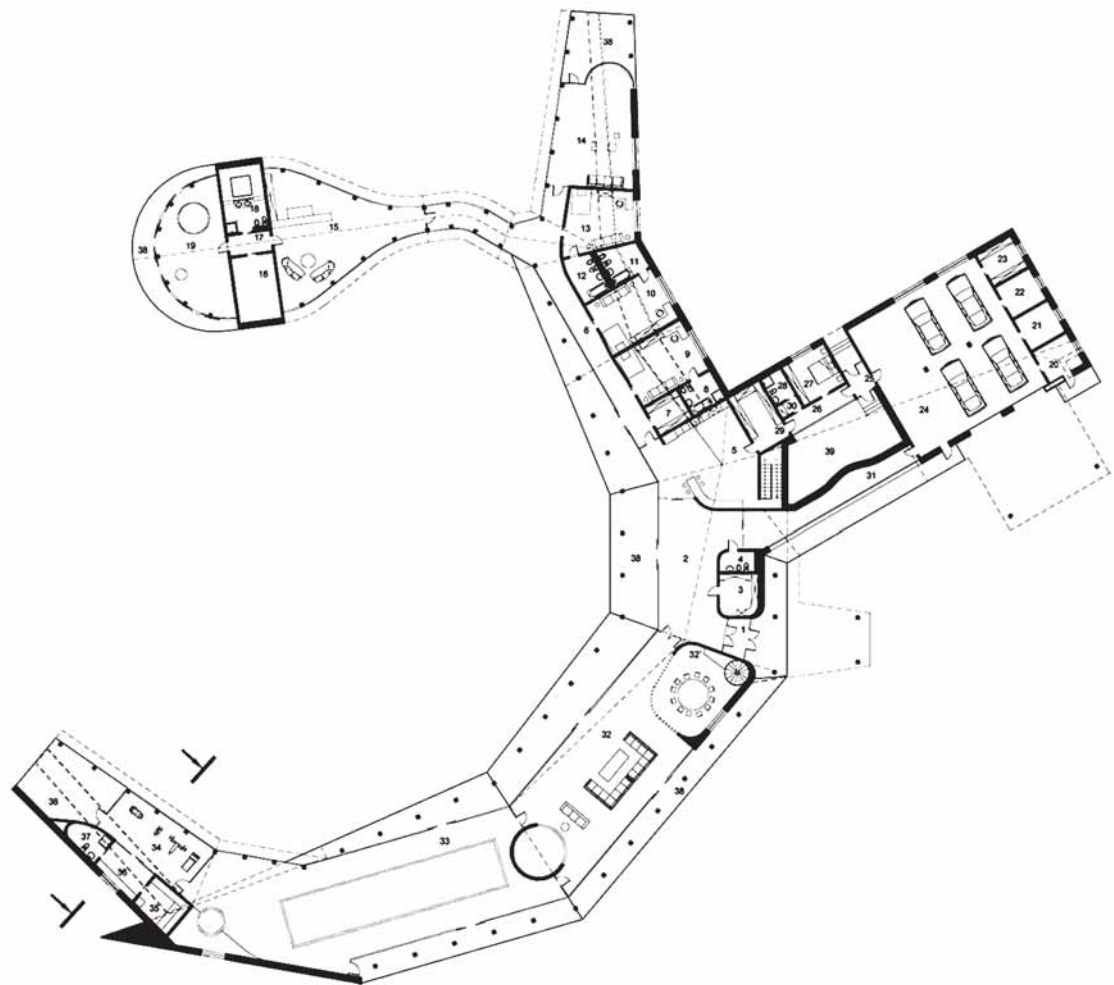
Дом разделен на четыре функциональные зоны – спальную на севере, хозяйственно-бытовую на востоке, гостевую в центральной части и рекреационную зону на юго-западе.

Спальная зона разделена на две части – зону детских и мастер-спальню. Зона детских включает в себя три спальни, каждая из которых оборудована ванной и гардеробной. В северной части расположена игровая, имеющая выход на крытую террасу. Детская часть спальной зоны находится в основном теле дома, зона мастер-спальни расположена в каплевидном ответвлении, включает в себя спальню полукруглой формы со сплошным остеклением с западной стороны и выходом на отдельную террасу. К спальне примыкает блок с санузлом и гардеробной, отделяющий спальню от гостиной сложной формы, связанной остекленной галереей с основным телом дома.

Хозяйственно-бытовая зона включает в себя гараж на четыре машины, расположенный в восточной части прямоугольного объема, связанный с основным домом галереей, ведущей в холл, и жилым корпусом для обслуживающего персонала, примыкающим к кухне. Внутри объема хозяйственно-бытового комплекса между галереей и жилой частью образован двор для отдыха обслуживающего персонала.

Гостевая часть включает в себя холл, гостиную с камином и столовую. Под кухней, холлом и столовой







расположен подвал хозяйственно-бытового комплекса, связанный двухмаршевой лестницей с помещениями обслуживающего персонала и кухней. В подвале находится винный погреб, кладовые и сервировочная, из которой по винтовой лестнице можно подняться в столовую. Все помещения гостевой зоны максимально остеклены и имеют выходы на крытые навесами протяженные террасы. За стеклянной стеной гостиной, разделяющей камин на две части, находится плавательный бассейн, относящийся к рекреационной зоне. К помещению бассейна с запада примыкает спа, сауна и спортзал с террасой, нависающей над искусственным прудом.

Кровля дома двускатная с коньком, идущим не параллельно ограждающим конструкциям на разной высоте, постепенно опускающимся от самой высокой точки, расположенной на относительной отметке 9.000 к самой низкой на отметке 5.000. Перекрытие осуществляется деревянными фермами, без использования конькового бруса. Благодаря этому обостряется видимость эффекта «вееера» стропил. Помещения спа, детских спален, кухни, столовой, санузла и гардеробной в холле отделены от открытой максимально остекленной части дома сложными поверхностями, выполненными из дерева или сланца, плавно вырастающими из пола, поднимающимися вертикально и заворачивающимися под крышу. В местах соединения поверхности и крыши устроены фонари естественного освещения, подчеркивающие пластичность поверхности. Благодаря этому сложному пластическому приему и максимальному использованию сплошного остекления возникает эффект растворения дома в окружающей среде.



