

Дом из бруса

архитекторы

А. Красильников

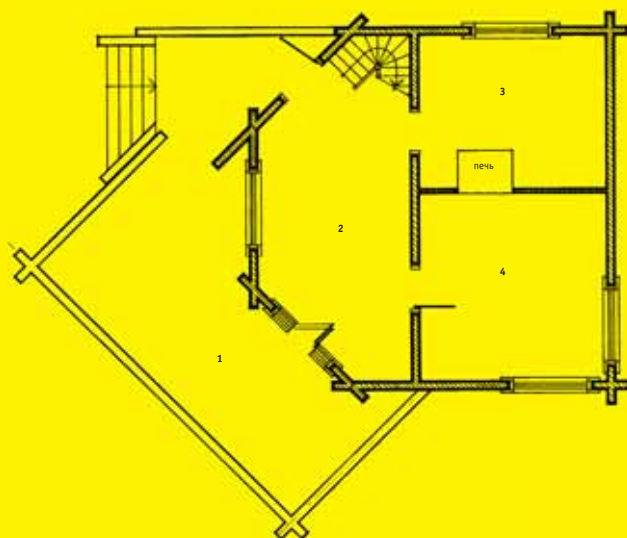
В. Горбенко

Предыдущий номер журнала представлял «Сову», в этот раз перед нами «Ворона», тех же авторов. Судя по всему, складывается определенная тенденция, носящая орнитологический характер.

Среди загородного жилья нет-нет, да и попадаются редкие экземпляры, своим внешним видом выпадающие из общей стаи. Все-таки ворона – довольно мрачная птица, черная. Бывают еще «белые», нестандартным окрасом заслужившие репутацию особенных. В данном случае речь как раз о такой.

Большие внимательные глаза и размах крыльев, нестандартная посадка – найден минимальный набор характеристик, которые создают образ. Важно не переборщить с перечнем, иначе он будет чересчур узнаваем и превратится в карикатуру.

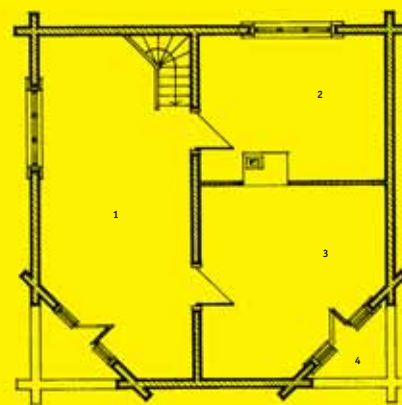
Крыша-крылья развернута по диагонали, своей посадкой сражая не-



План 1-го этажа

Экспликация

1. Веранда
2. Общая комната
3. Кухня
4. Спальная комната



План 2-го этажа

Экспликация

1. Общая комната
2. Спальная комната
3. Спальная комната
4. Балкон

искусшенного наблюдателя. Окно-глаз не только пристально высматривает, но и сбивает масштаб, отчего дом кажется меньше.

Ирина Теплякова

