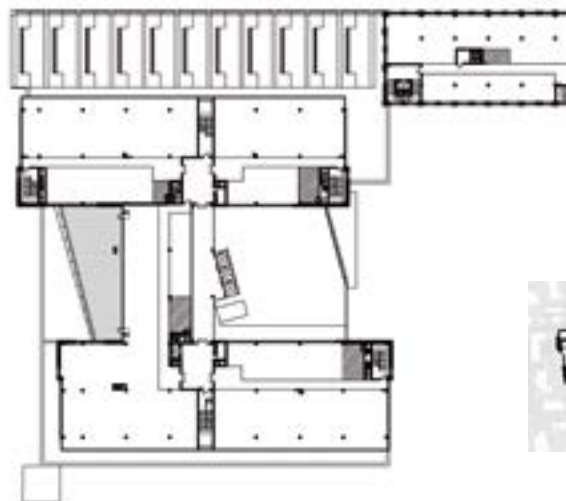
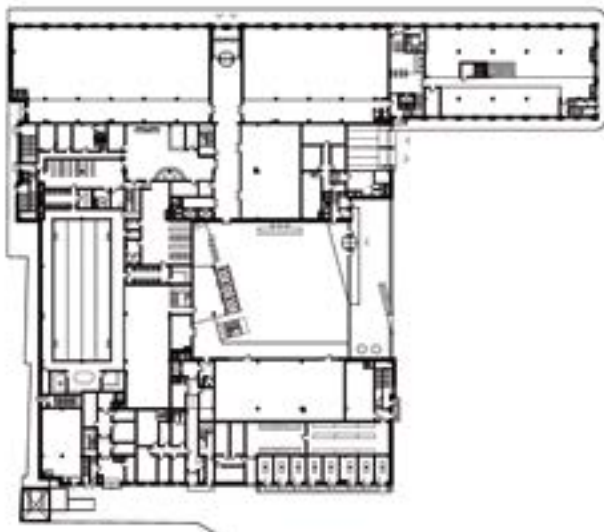




КОММЕНТАРИЙ ПАРТНЕРА
«Красная Роза» – первый масштабный проект редевелопмента в России /





THE PARTNER'S COMMENTS

“Red Rose”, the First Large-Scale Redevelopment Project in Russia



Инна БОЧАРОВА, управляющий партнер
компании БРИКФОРД / Inna BOCHAROVA,
managing partner of BRICKFORD Company

В начале XXI века в Москве появилось множество пустующих и обезображивающих облик столицы бывших промышленных территорий. Для их модернизации требовались большие средства и по-новому мыслящие инвесторы. А еще нужно было собрать команду профессионалов-единомышленников.

Идея преобразования территории «Красной Розы» зрела у заказчика не один день. Для реализации своих проектов заказчик ЗАО «Красная Роза 1875» обратились в архитектурную мастерскую «Сергей Киселев и Партнеры» (ныне – «АМ СК ИП»). В 2003 году был создан проект реставрации, воссоздания и строительства территории «Красной Розы». Хочется отметить, что в процессе проектирования архитекторам пришлось решать сотни сложнейших и абсолютно новых для того времени задач. Но Сергей Борисович был человеком не только творческим,

но и очень умным: это было одно из немногих бюро, где команда архитекторов постоянно (начиная со стадии АР) консультировалась с производителями и профессионалами в различных строительных областях.

Могу привести один пример. Нужно было реставрировать (а частично и воссоздать) кирпичные здания промышленной архитектуры конца XIX века; кстати, не являвшихся памятниками архитектуры. Сергей Борисович вызвал меня на встречу, и мы долго обсуждали, с помощью каких видов керамических изделий можно вернуть строениям первоначальный вид. Архитекторы тщательно подбирали цвет, фактуру, размеры кирпича. А ведь это был лишь один из корпусов этого масштабного проекта! 8(!) месяцев нам понадобилось, чтобы получилось то, что сейчас радует глаз: здание из красного кирпича ручной формовки, которое притворяется, что было таким всегда! Интересен

был и подход к выбору кирпича для корпуса, где сейчас расположен Яндекс. Архитекторы поставили перед нами задачу: в общей массе цвет кирпича должен сохраниться, но отличаться фактурой и иметь несколько оттенков. Для этого корпуса мы предложили использовать разнотонный клинкерный кирпич с гладкой поверхностью. А когда Яндекс решил разместиться в помещениях «Красной Розы», в интерьерах также был использован клинкер, но это уже была плитка с поверхностью ручная формовки (проект делало АБ «Атриум»). Работа была одной из самых интересных для того времени: Брикфорд соучаствовал в создании и строительстве зданий бизнес-центра «Красная Роза». Именно соучастие в проекте, а не просто поставка материалов отличают нашу компанию от других и по сей день. И этому нас тоже научила «Красная Роза»!

Заказчик собрал отличную команду профессионалов, благодаря



Россия, Москва, ул. Бауманская, 6, стр.2,
Бизнес-центр «Виктория-Плаза»,
офис 313, 3 этаж.
Tel.: +7 (495) 666 2 666
E-Mail: vlad@brickford.ru
Web: <http://www.brickford.ru>

которым Москва получила новое деловое пространство с бережно сохраненной исторической средой места, спокойной соседствующей с современной архитектурой и новой территорией квартала, открытой горожанам.

Сейчас район стал одним из центров деловой и культурной жизни Москвы. И главную роль в этом сыграла вновь ожившая «Красная Роза».

