

v Ростилев Денис Владимирович,
генеральный директор ООО «Урало-
Сибирская Профильная Компания»



INICIAL SYSTEMS на защите рубежей. Уникальный военный объект «Арктический трилистник» /



«Арктический трилистник» – военная база Российской Федерации на острове Земля Александры в архипелаге Земля Франца-Иосифа, расположенном на Крайнем Севере.

База, построенная в форме трехлучевой звезды, состоит из многочисленных сооружений специального назначения, а также пунктов управления, гаражей, складов и автономного энергоблока. Ее корпуса окрашены в цвет российского флага – это самое северное капитальное здание в мире, которое принадлежит России, его видно даже из космоса.

Никто и никогда не строил военных объектов такого масштаба так близко к Северному полюсу: этот уникальный военный объект на сегодняшний день является единственным в мире объектом капитального строительства, возведенным на 80-м градусе северной широты. Объект был реализован при активном участии подрядной

фасадной компании из Санкт-Петербурга ООО «Кронверк СПб» по проекту тюменского архитектурного бюро «Град». Руководитель проекта, талантливый архитектор Станислав Синица, проектировал здания комплекса военной базы с учетом не только их функций военного назначения, но и с применением **особо теплых энергосберегающих систем INICIAL**, максимально используя возможности светопрозрачного остекления в экстремальных климатических условиях. Ведь достаточное светопропускание и правильная инсоляция здания очень важны для комфортной работы военнослужащих, а суровый климат предъявляет повышенные требования к таким участкам остекления.

Задачи перед архитекторами-проектировщиками и фасадной компанией стояли жесткие: в центре трилистника должен был находиться атриум – пространство, освещенное через светопрозрачную кровлю, а в боковых стенах – витражи. Над центральной опорой атриума – смотровая площадка, защищенная светопрозрачными конструкциями, которая позволяла бы вести визуальное наблюдение за основными объектами военной инфраструктуры. Общий объем остекления – около 1300 кв. м.

Очевидно, что выбор конструктивного решения светопрозрачных систем и их характеристик зависел от климатических условий региона строительства. В данном проекте были заложены особо высокие требования по обеспечению приве-

денного сопротивления теплопередаче ограждающих светопрозрачных конструкций. Сотрудники Научно-технического центра ООО «УСПК» под руководством его директора Романа Константиновича Гоголюка, главного конструктора, кандидата технических наук, смогли предложить эффективное решение сложной задачи, которую поставил перед ними экстремальный климат (температура воздуха зимой опускается до $-52\text{ }^{\circ}\text{C}$) Российской Арктики.

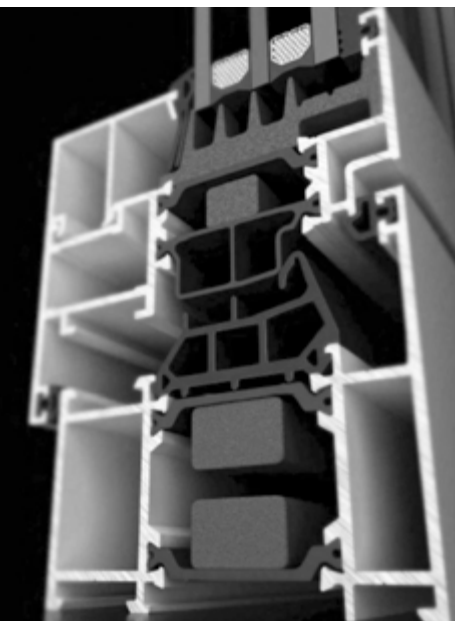
Строительство «Арктического трилистника» производилось с использованием самых современных энергоэффективных технологий и материалов, позволяющих минимизировать расход энергии. **INICIAL Systems – это системы алюминиевых профилей**, которые и были разработаны специально для качественного сокращения тепловых потерь в зданиях через световые ограждающие конструкции, поэтому они прекрасно вписались в требования, предъявляемые к столь ответственному объекту.

Наши специалисты смогли обосновать тот факт, что применение фасадных и оконных систем, предложенных нами для реализации проекта, позволяет снизить расходы на эксплуатацию сооружения и прежде всего позволяет экономично расходовать энергоресурсы, необходимые для поддержания требуемых условий проживания и работы людей в здании, что чрезвычайно важно в суровых условиях Крайнего Севера, и в итоге фасады, окна и кровля главного здания





INICIAL SYSTEMS Defends the Borders. The Unique Arctic Trefoil Military Base



были успешно реализованы с применением **профильной системы INICIAL**.

Отрадно осознавать, что данный объект не остался засекреченным объектом, а стал известен во всем мире, благодаря посещению его президентом России. Владимир Путин побывал на объекте вместе с премьер-министром Дмитрием Медведевым и министром обороны Сергеем Шойгу.

Мы уверены, что совместно с нашими партнерами построим еще не один военный или гражданский объект с **использованием инновационных и энергоэффективных технологий INICIAL Systems**, так как она уже доказала свое соответствие всем требованиям по строительству объектов специального назначения и получила доверие Министерства обороны

РФ и командования РВСН, в виде успешно реализованных объектов. Виртуальную экскурсию по военной базе «Арктический трилистник» можно совершить непосредственно на сайте Министерства обороны РФ (<http://mil.ru/files/files/arctic/Arctic.htm>).

Хочется отметить, что энергоэффективные теплосберегающие алюминиевые профильные системы INICIAL активно используются сегодня по всей России и в странах СНГ не только на военных и федеральных объектах строительства, но и в массовом гражданском строительстве коммерческих и жилых зданий и сооружений, в частном индивидуальном строительстве и позволяют воплощать любые идеи архитекторов и проектировщиков в современных светопрозрачных оболочках строений.

INICIAL[®]
systems

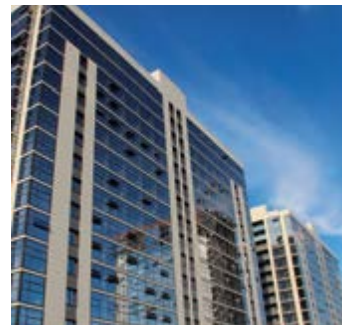
< Сечение «теплой» системы IW70 i3, на которой представлены стеклонаполненные полиамидные термомосты, вспененные экструдированные изоляторы, резиновые EPDM уплотнители



^ ЖК «Небо», Москва, Санкт-Петербург



^ «Зимний сад» премиум-сегмента частного рынка алюминиевых конструкций



^ Аппарт-отель Salut, Санкт-Петербург



^ ЖК «Медалист», Москва