



## Спортивный центр с учебно-тренировочным комплексом детских трамплинов в Томске /

текст  
**Леонид Десятов /**  
text  
**Leonid Desyatov**

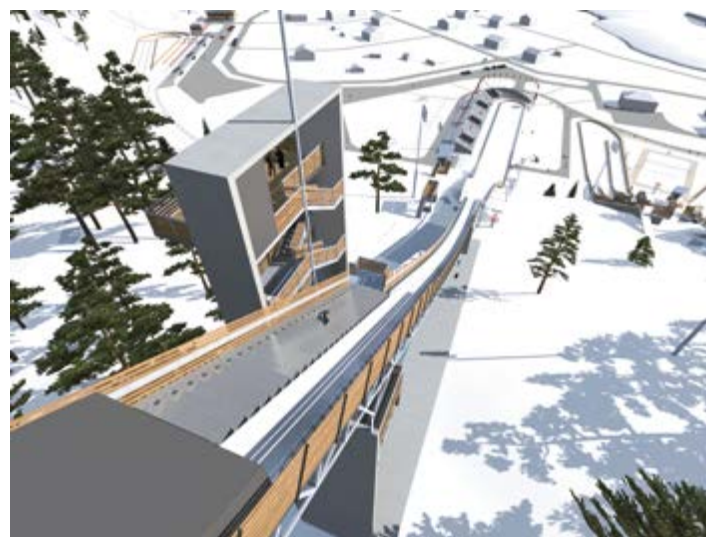
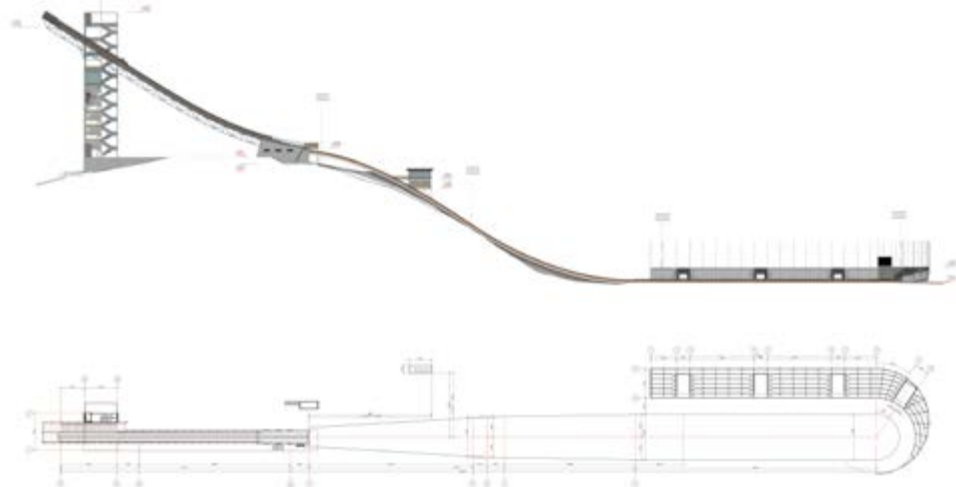
заказчик  
ЗАО «АРГУС ПАЙПЛАЙН  
СЕРВИС»  
проектирование  
ООО «Архитектурная  
мастерская Десятова»  
авторский коллектив  
ГАП – Л. Десятов  
архитекторы  
А. Климов, М. Неверов,  
Ю. Сироткин, П. Логинов  
ГИП – Е. Кузьмина

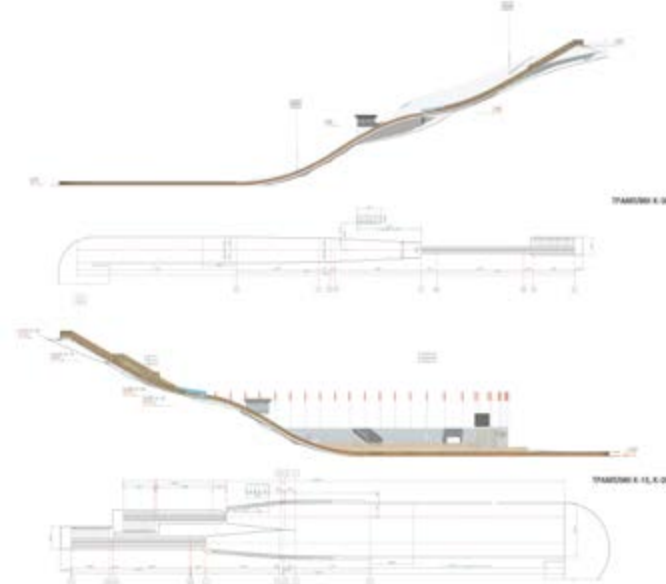
Проект спортивного центра включает в себя комплекс учебно-тренировочных трамплинов К-5, К-15, К-20, К-30, К-62 и учебно-тренировочную лыжню для трамплина HS-60, разработанную по предложению М. Пирожкова для отработки правильной стойки на стадии разгона на различных скоростях у молодых спортсменов. Геометрические профили трамплинов согласованы Федерацией прыжков на лыжах с трамплина и лыжного двоеборья России.

Комплекс расположится на правом берегу р. Ушайки. Подъезд к нему будет осуществляться с левого берега реки. На территории комплекса будут организованы два въезда: первый – с южной стороны, второй – с восточной, с улицы Урманской. На въездах запроектированы автостоянки на 84 и 112 машино-мест. Предлагаемые проектом проезды на территории комплекса будут использоваться для обслуживания и оказания медицинской помощи.

Спортивный центр можно условно разделить на три зоны. Первая – зона трамплинов. Трамплины К-15, К-20 и К-30 объединены для снижения затрат при строительстве и эксплуатации объектов. Для обеспечения подъема спортсменов с нижней отметки комплекса (зоны выката) на отметку стартовых площадок трамплинов запроектировано два бугельных подъемника. Первый расположен вдоль трамплина К-62 с северной его стороны. Второй – между группой трамплинов К-15, К-20 и К-30 и трамплином К-5. Здесь же проектом предусмотрена универсальная спортивная площадка. Для проведения соревнований в зоне выката трамплина К-62 предусмотрена трибуна вместимостью 860 чел. с телеэкраном для прямых трансляций.

В данном проекте трамплин К-62 принимается как комбинированный: гора разгона – пространственные конструкции на вершине гребня, гора приземления и площадка выката – естественные сооружения с учетом





## Sports Center with a Children's Springboard Training Complex in Tomsk

земляных работ. Горы разгона и приземления остальных трамплинов будут расположены по склону горы с учетом оптимального использования естественного рельефа, что позволит свести к минимуму необходимость искусственного подъема стартовых площадок. Учебно-тренировочная лыжня – это сооружение, запроектированное с учетом существующего естественного профиля земли.

На площадках выката обеспечивается естественное водоотведение за счет уклонов поверхностей и устройства дренажа. Проект комплекса предназначен для круглогодичного использования и предусматривает летнее покрытие трамплинов.

Во второй зоне будут располагаться футбольное поле, здание с универсальным спортивным залом для подготовки спортсменов и площадка со спортивными снарядами. Они запроектированы с северо-восточной стороны трамплина К-62, в центре выделенного под комплекс

участка. В непосредственной близости к школе запроектировано место для проведения ярмарок и гуляний.

В третьей зоне спортивного центра предусмотрен лыжный стадион с трибуной на 1400 мест и горнолыжный спуск. Ширина лыжной трассы для двоеборья составит 6 м в каждом направлении. Предполагается, что она соединится с лыжней, существующей в районе комплекса лыжных баз. Маршрут повторит местный «волнообразный» рельеф. К стадиону будет примыкать горнолыжный спуск с бугельным подъемником. У его подножия предусмотрено здание кафе, рассчитанного на 50 мест, и пункта проката инвентаря.

### инженеры

Г. Рагозинникова, В. Огородникова, О. Вдовина

### консультанты

М. Пирожков, мастер спорта, президент Федерации прыжков на лыжах с трамплина и лыжного двоеборья Свердловской области;

Е. Фрей, проректор по эксплуатации Чайковского государственного института физкультуры

