

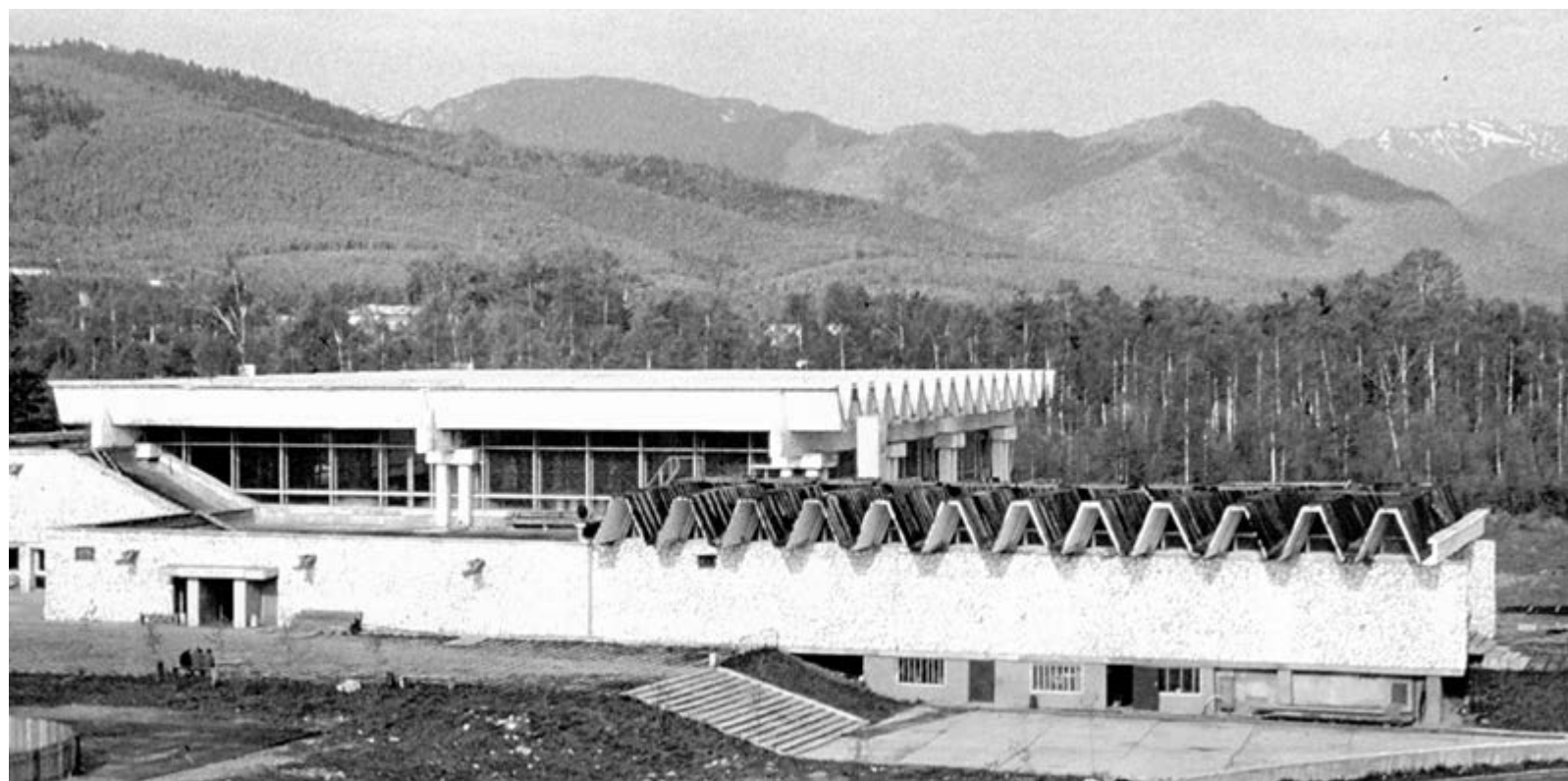
Спортивный комплекс состоит из спортивного зала, плавательного бассейна и общей входной и обслуживающей группы. Определяющей архитектурной особенностью комплекса является сборное железобетонное складчатое покрытие залов. Счетверенные под общим абаком типовые стойки изящно несут крупногабаритную складку.

Следует признать, что качество монтажа не простых для того времени конструкций покрытия оказалось недостаточным для надежной эксплуатации – кровля протекает, и нет, чтобы профессионально отремонтировать, подвергается самодеятельным ремонтным потугам, искажающим до неузнаваемости первоначальные решения.



Спорткомплекс в Байкальске / Sports Complex in Baikal'sk

текст
Владимир Бух /
text
Vladimir Bukh



заказчик БЦБК
генпроектировщик Иркутскгражданпроект
архитекторы
В. Павлов, В. Сбродов
начало проектирования начало 1970-х;
окончание строительства начало 1970-х

Владимир Павлов,
стр. 48–49
ПБ 26, стр. 64

