

Красноярск. Зимняя Универсиада-2019

Студенческий кампус /

ТЕКСТ
Ирина Крылова /
text
Irina Krylova

Во время проведения XXIX Всемирной зимней универсиады в Красноярске уникальным станет то, что все площадки для спортивных мероприятий будут расположены в городской черте. Одной из площадок станет территория СФУ, на которой будет две локации – Атлетическая деревня и резиденция волонтеров. На территории вуза ведется строительство объектов, которые впоследствии станут студенческой средой. Формируется единый природный каркас между этими объектами и городом посредством создания непрерывной цепочки парков и скверов; студенческий бульвар свяжет две площадки и пройдет по березовой роще по уже проложенным людьми направлениям. Подход к проектированию – поиск кода красноярской архитектуры. При реконструкции будут сохранены вековые сосны, высажены новые и открыт вид на горы.

Ключевые слова: природный каркас; деревня Универсиады; Студгородок; правый берег; сосна. /

The uniqueness of the 29th World Winter Universiade in Krasnoyarsk is that all the sports grounds will be located within the city. One of them is the territory of the Siberian Federal University, which will house the Athletic Village and the volunteers' residence. The facilities that are being built on this territory will later form a student environment. A common natural framework between the facilities and the city is created with the help of a continuous chain of parks and gardens. The student boulevard will link two grounds, while running through the birchwood along the paths already made by people. The project approach implies searching for a code of the Krasnoyarsk architecture. According to the reconstruction project, the age-old pines will be preserved, new pines will be planted, and the view to the mountains will be open.

Keywords: natural framework; Universiade Village; Studgorodok; the right bank; pine.

Через два года здесь будет город-сад... Сегодня идет процесс проектирования и строительства спортивных объектов для XXIX Всемирной зимней универсиады, которая пройдет в Красноярске в 2019 году. На территории Сибирского федерального университета будет расположена Атлетическая деревня для проживания спортсменов и резиденция волонтеров. В дальнейшем

площадки, задействованные во время игр, станут средой кампуса университета и продолжат свою жизнь в режиме образовательного процесса.

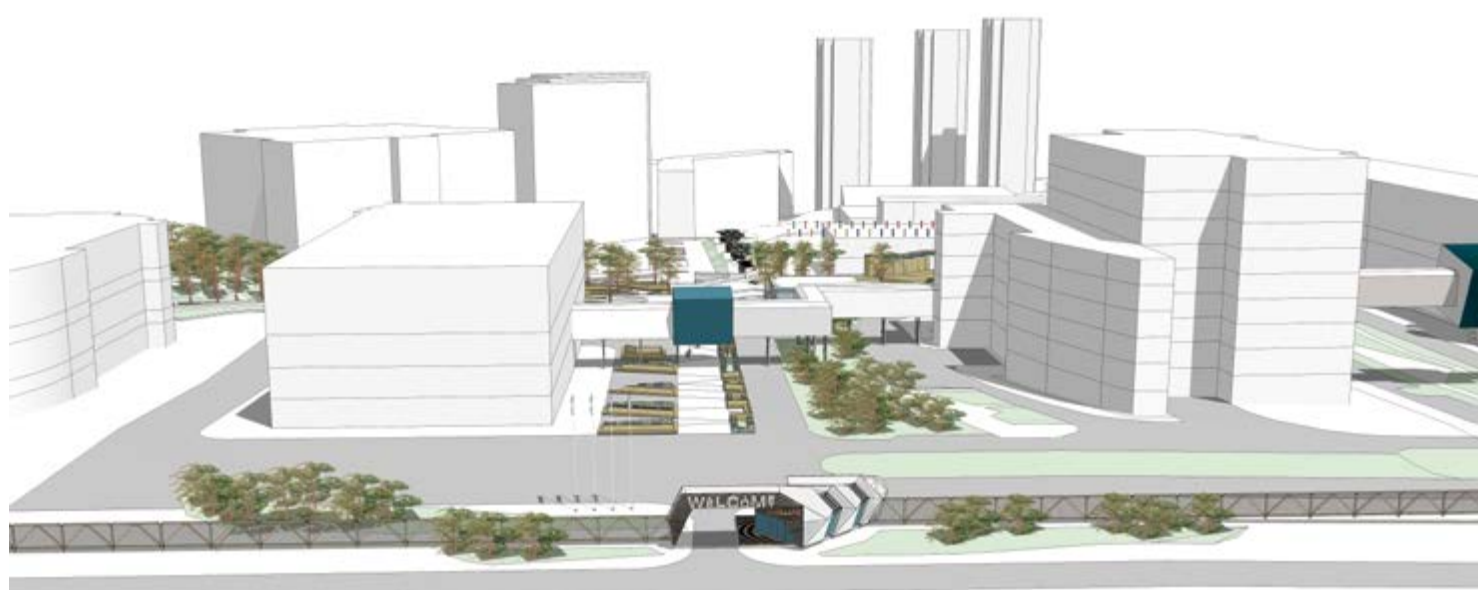
Для проведения мероприятия на территории кампуса будут задействованы две площадки. Комплексы общежитий «Перья» и открытый стадион расположены на территории Студенческого городка Политехнического института Сибирского федерального университета (СФУ) и предназначены для проживания обслуживающего персонала Универсиады-2019. Проживание спортсменов, тренерского состава и т. д. предполагается в деревне Универсиады на территории основного комплекса СФУ.

Территории разделены между собой массивом березовой рощи, для сообщения между ними предусмотрен пешеходный бульвар Студенческий. Основной задачей текущего периода является создание непрерывной связи между этими вновь застраиваемыми территориями – обустройство вело- и пешеходных дорожек, переходов через транспортные магистрали, организация общественных пространств, внутренних дворов, скверов и парка. Параллельно идет работа над интерьерами всех сооружений.

Деревня Универсиады

Комплекс из семи общежитий для спортсменов, общественный центр (Конгресс-холл), многофункциональный центр (во время проведения игр будет использоваться





The 2019 Winter Universiade in Krasnoyarsk

The student campus

как столовая для спортсменов), учебные корпуса и главное пространство площади с пешеходным бульваром внутри деревни Универсиады – вот список объектов, расположенных на площадке по пр. Свободному.

Первым из объектов был построен и введен в эксплуатацию в 2015 году Конгресс-холл СФУ. Сейчас ведется строительство спортивного манежа (МФК) и Института физкультуры по проекту главного архитектора ОАО «Красноярский проектно-изыскательский институт ВНИ-ПИЭТ» Анатолия Грешилова.

Технико-экономические показатели объекта «Многофункциональный комплекс»

- общая площадь объекта – 29 553,36 кв. м
- здание 1 – площадь 14 382,36 кв. м
- этажность – 2–5 этажей
- здания 2, 3 – площадь 15 171 кв. м
- этажность – 4–9 этажей
- строительство объекта – 15.08.2016 – 30.06.2018

На этой же площадке идет строительство медицинского центра по проекту Андрея Курицына, руководителя проектной компании «Сибиряк-Проект».

Технико-экономические показатели объекта «Медицинский центр»

- общая площадь – 8 445,1 кв. м
- этажность – 6 этажей
- количество посещений в смену – 400 чел.
- строительство объекта – 12.08.2016 – 30.06.2017

По проекту А. В. Курицына ранее строительной компанией «Сибиряк» был построен комплекс общежитий, которые во время игр будут задействованы для проживания спортсменов и команд.

Об идее создания интерьера Конгресс-холла СФУ

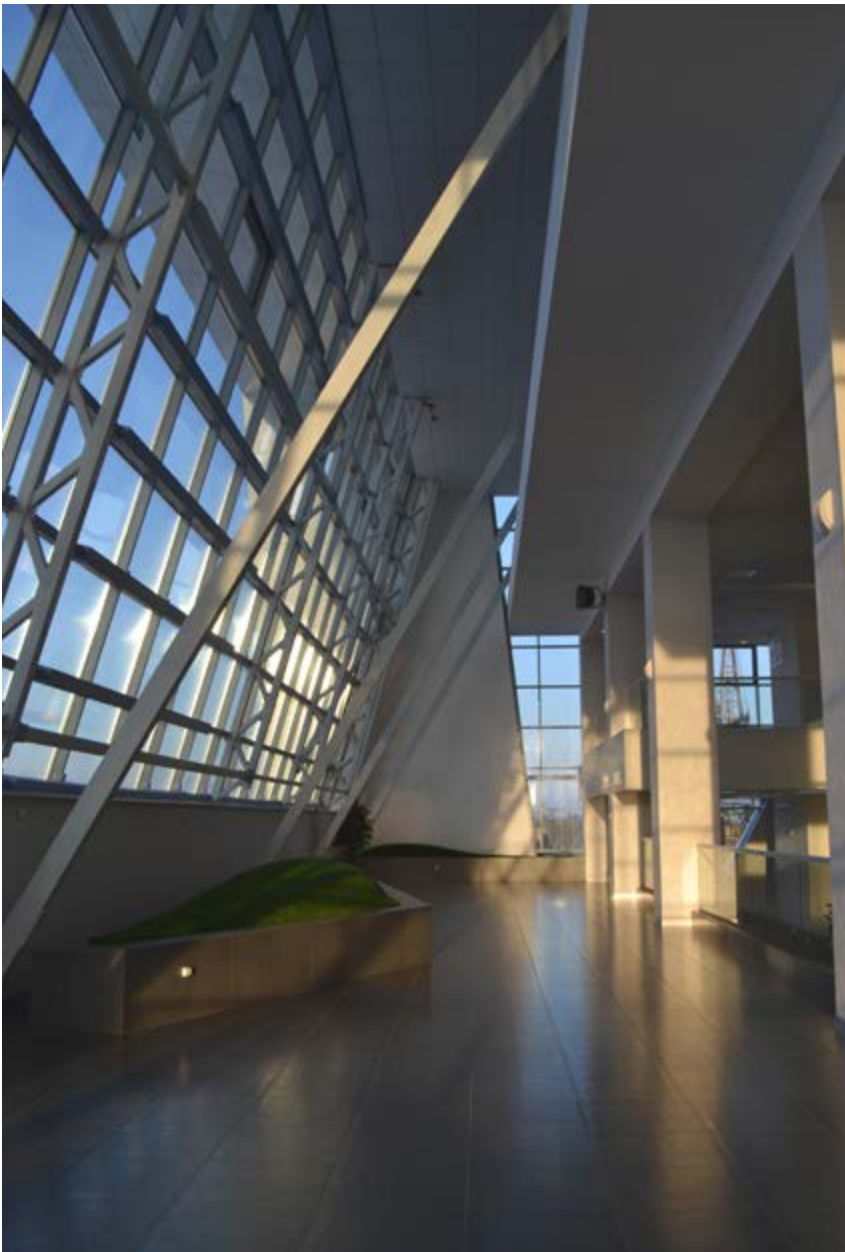
Оформление интерьеров связано с уникальным природным окружением: тайгой, отрогами Саянских гор, заповедником Столбы, величественным Енисеем с красными каменными откосными берегами, Красноярским морем. Наша задача была найти в интерьере коды, идентичные природному ландшафту.

в Конгресс-Холл





v ^ Конгресс-холл



Колористическое решение зрительного зала выдержано в теплых красно-коричневых тонах с неожиданным включением холодного синего полотна занавеса сцены. Рельефы стен и лоджий напоминают расщелины каменных скалистых берегов на Енисее. Цвет кресел красный, и это дань имени нашего города – Красный Яр. И конечно же, главный участник этого театрализованного представления – сам Енисей: фотография застывшего льда на Красноярском море запечатлена на 4-слойном занавесе, расписанном вручную художниками из Санкт-Петербурга. Введение синего цвета уравновесило выдержанный в теплых тонах интерьер зала. Тема окружающего ландшафта поддержана изгибами барной стойки и гардероба: на отливающем серыми тонами полу они словно льдины в холодных водах Енисея. Принцип перетекающего пространства заложен в устройстве атриума и зимнего сада, где на фоне наклонного витража с видом на Николаевскую сопку смонтированы в полу зеленые холмы, повторяющие характерные изгибы Саянских гор.

Особенность работы над интерьером Конгресс-холла заключалась в поиске решений, идентичных природе Красноярского края, цвет и фактура отделочных материалов подобны крупным мазкам на палитре уже построенного здания. По сути, это привязка типового проекта к местности, поэтому и необходимо было создать атмосферу, отличающуюся от возможной копии, находящейся в другом регионе России.

v Медицинский центр





Студенческий городок

Основой нашей концепции стало уникальное местоположение кампуса на стыке города и лесной зоны. Природа естественным образом проникает в среду и создает буферную зону на границе с городской застройкой. Учитывая это преимущество, мы повсеместно используем сосну как основной вид зеленых насаждений. Система скверов, находящихся на единой пешеходной аллее, выводит нас в парковую зону, откуда открывается вид на правый берег Енисея.

Новый жилой комплекс «Орбита» закрыл все видовые ориентиры и нарушил связь между общественными пространствами микрорайона Политехник. Сегодня Студгородок потерял свою уникальность и стал напоминать дворы правобережья. Пространство кампуса должно быть не похоже на утилитарные дворовые пространства, важно создать современный кластер для обучения, комфортного проживания и быта, обладающий преимуществом нашего места, создать свой красноярский образ, не бренд, а именно среду – узнаваемую и запоминающуюся.

Проектирование новых объектов на территории Студгородка велось под руководством двух ведущих архитекторов Красноярска – Андрея Курицына и Анатолия Грешилова.

Комплекс общежитий «Перья», «Перья-2», «Перья-3» относится к объектам обеспечения Всемирной зимней Универсиады 2019 года. Комплексы «Перья» названы в

честь одной из скал красноярского природного заповедника Столбы. Основанием для проектирования комплекса является протокол заседания оргкомитета Международной федерации студенческого спорта (FISU) по подготовке и проведению Всемирной зимней Универсиады 2019 года в Красноярске от 22.07.2014.

Проект «Студенческий городок СФУ. Комплекс общежитий для студентов "Перья" (1-я очередь)», представленный ООО «Сибиряк-Проект» стал лауреатом профессионального конкурса НОПРИЗ на лучший инновационный проект 2016 года (3-е место в номинации «Лучший проект объекта в сфере образования»).

Технико-экономические показатели объекта капитального строительства «Студенческий городок СФУ (комплекс общежитий для студентов «Перья»)»

- общая площадь – 38 929,59 кв. м
- количество проживающих – 1 344 чел.
- количество жилых ячеек – 672
- этажность – 17 этажей, 3 корпуса
- количество машиномест на автопарковке закрытого типа – 76
- строительство объекта – 01.08.2016 – 30.06.2018

Технико-экономические показатели объекта капитального строительства «Студенческий городок СФУ (комплекс общежитий для студентов «Перья»)» (2-я очередь)»





- общая площадь – 32 409,91 кв. м
- количество проживающих – 264 чел.
- количество жилых ячеек – 82
- этажность – переменная: два административно-учебных корпуса, связующий блок – 4 этажа, жилой корпус – 9 этажей, столовая, актовый зал, спортзал, библиотека – 2 этажа
- строительство объекта – 08.08.2016 – 30.06.2018

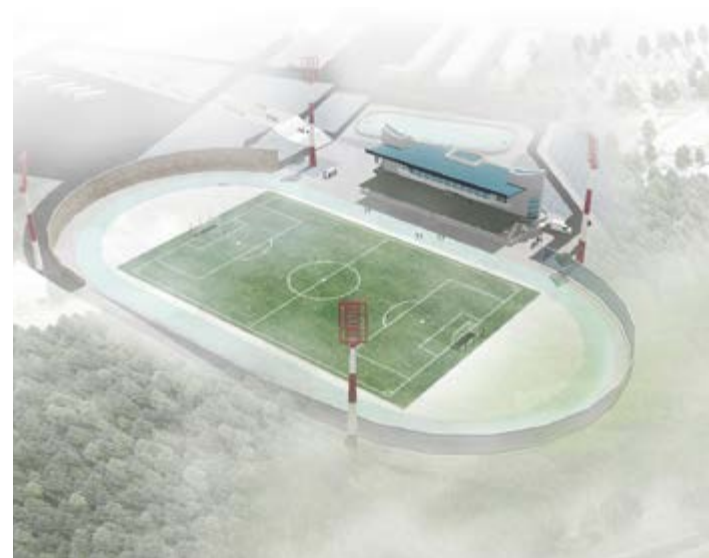
Технико-экономические показатели объекта капитального строительства «Студенческий городок СФУ (комплекс общежитий для студентов «Перья» – спортивная площадка, в которую входит устройство стадиона (3-я очередь)»

- этажность – 3 этажа
- общая площадь здания – 2 700,1 кв. м
- вместимость трибун – 500 чел.
- строительство объекта – 21.09.2016 – 30.06.2018

Студенческий бульвар

Проектное предложение по корректировке направления и функционального насыщения бульвара ориентировано на существующие пешеходные дорожки, проложенные в березовой роще.

Общая площадь земельных участков проектируемого линейного объекта составляет 47,7 га. Протяженность бульвара в границах городских территорий от стыка землеотводов до бассейна «Политехник» – 700 п. м. Проектом предусматриваются минимальные выборочные планировочные работы с целью сохранения естественной растительности.





УНИВЕРСИАДА НА КАРТЕ КРАСНОЯРСКА

