



Реконструкция главного корпуса ИРНИТУ / Reconstruction of the main building of INRTU

дипломный проект

автор проекта

Евгения Даневская-Миллер, студентка
Института архитектуры и строительства
ИРНИТУ

руководитель проекта

Ц. Б. Дагданова

Основная задача проекта – поиск образа, подчеркивающего статус крупного технического университета как современного образовательного научно-исследовательского учреждения, создание знакового сооружения студенческого городка и всего Иркутска и функционально насыщенного места обучения, проживания, отдыха и общения студентов.

Развитие университетского кампуса предлагается продолжить строительством нового административно-учебного блока и увеличением этажности существующих учебно-лабораторных корпусов. Это будет способствовать улучшению средового оформления ул. Лермонтова, которое нуждается в выразительной архитектурной доминанте.

В основу концепции проектируемого объекта положена философия функционализма и голландского движения De Stijl (пересечение прямоугольных объемов под прямыми углами, членение их вертикальными и горизонтальными элементами, максимум функциональных пространств, асимметрия

и повторяющаяся симметрия). В качестве градостроительного акцента вынесена 25-этажная башня административно-учебного блока по оси существующего главного корпуса. Объемно-композиционное и художественное решение представлено в виде композиции разновысотных блоков.

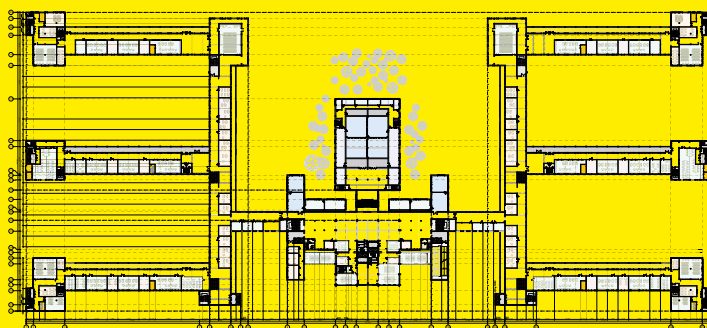
Планировочная структура нового здания отражает актуальное для современного образования смещение акцентов с обучения в отдельных аудиториях к совместной работе в более свободных, открытых пространствах. Проектом предусматриваются общественные пространства для дискуссий, обсуждений различных тем и проектов. Кабинеты для ректората с представительскими фойе размещаются в центральной части здания, не выше шестого этажа. Первые два этажа представляют собой двухъярусное сложное коммуникативное пространство с открытыми галереями, пандусами и лестницами, которые соединяют новые объемы с существующими корпусами. На первом этаже находятся вестибюль с главным наземным входом, выставочные пространства, кафе, медпункт, гардероб (в цоколе). Административно-офисные помещения с приемными, фойе, зоной кафе занимают среднюю (по вертикали) часть здания. На остальных этажах высотного объема располагаются научно-исследовательские лаборатории, студенческие конструкторские бюро, аудитории со специализированным технологическим оборудованием, аудитории для занятий малыми

группами, конференц-залы, архитектурные мастерские, лаборатории 3D-моделирования и др. На каждом этаже предусмотрены озелененные рекреации, открытые террасы. Все спортивно-оздоровительные функции выносятся в отдельно стоящий спортивный комплекс на территории кампуса.

Визуально фасады нового здания членятся на пропорциональные блоки линейными горизонтальными элементами в соответствии с вертикальным функциональным зонированием – этажи административного, учебного и смешанного использования. Проектируемый административно-учебный корпус примыкает к главному корпусу ИРНИТУ, врезаясь в существующее здание с сохранением переходов в старые корпуса. Планировочные особенности блока позволили интерпретировать на фасадах приемы в духе Мондриана при сочетании глухих и стеклянных плоскостей. Стальные геометрически-динамические конструкции (системы Diagrid) внешней несущей диагонально-сетчатой структуры усиливают выразительность и символизируют техническую направленность университета.

Силуэт университетского комплекса благодаря вертикальной доминанте становится важным смысловым и архитектурным ориентиром в панораме левобережной застройки Иркутска, воспринимаемой из центра города

Цыредарь Дагданова
Евгения Даневская-Миллер /
Tsyredar Dagdanova
Evgenia Danevskaya-Miller

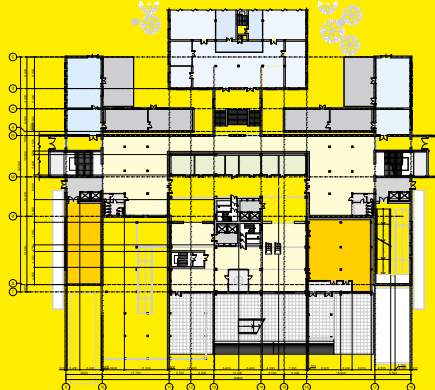


ПЛАН ЭТАЖА НА ОТМ. +17,400
М 1:500

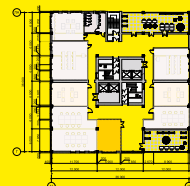


ВХОДНАЯ ГРУППА
МЕЖУНИВЕРСИТЕТСКОГО ЦЕНТРА

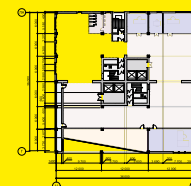
ФРАГМЕНТ ПЛАНА ПЕРВОГО ЭТАЖА НА ОТМ. +0,000
1:1 000



ПЛАН ТИПОВОГО ЭТАЖА
НА ОТМ. +47.850;+52.200;+56.550;+60.900;



ПЛАН ТИПОВОГО ЭТАЖА
НА ОТМ. +73.950;+78.300;+82.650



ПЛАН ТИПОВОГО ЭТАЖА
НА ОТМ. +87.000;+91.350;+95.700;+100.050